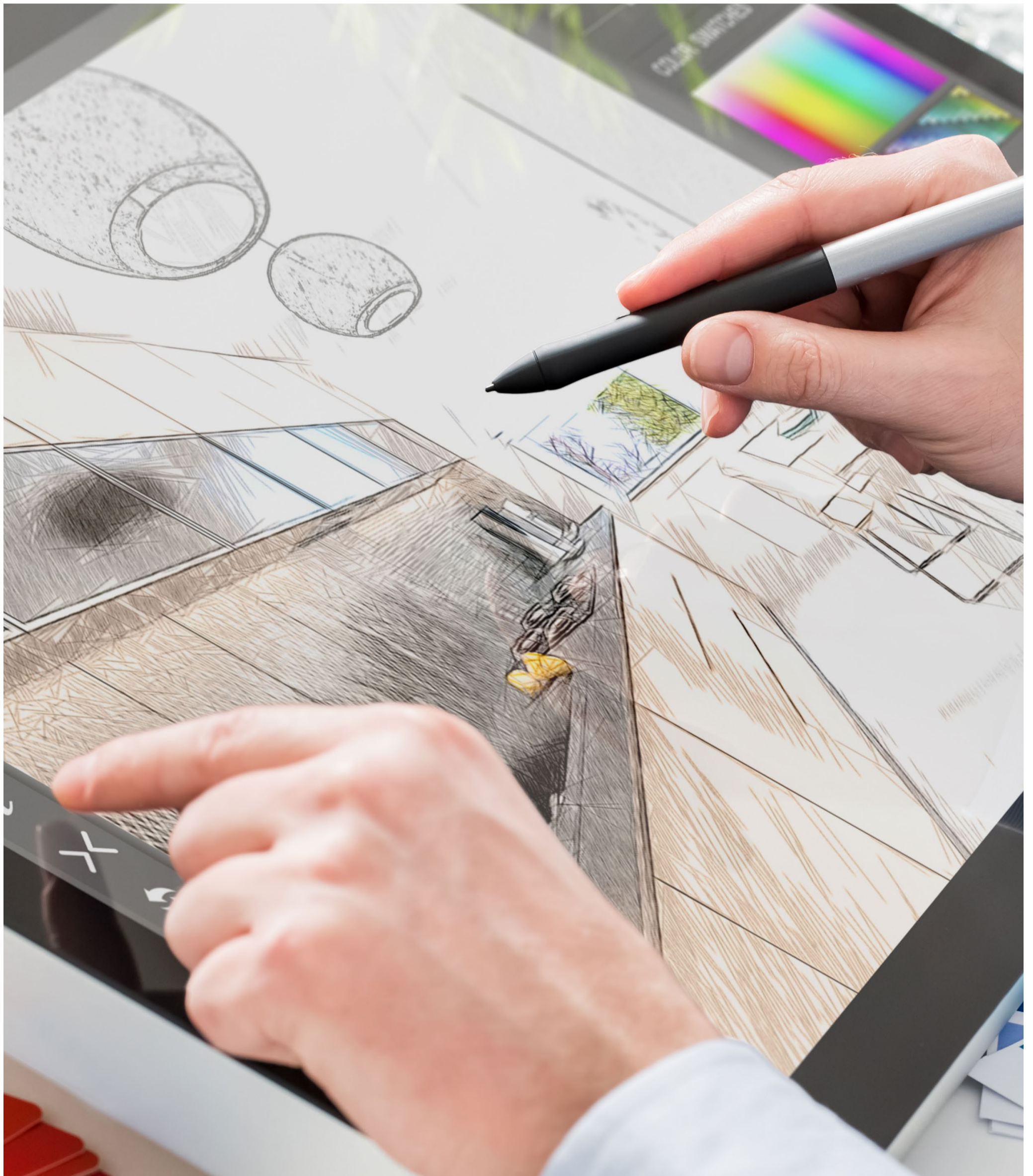




BTS Étude et Réalisation d'Agencement

Niveau 5 - RNCP38383 - Code diplôme : 32023305

Mise à jour le 20.02.2024



A la croisée de l'architecture d'intérieur et de la conduite de chantier, la formation a pour objectif de former des agenceurs d'espaces qui auront la responsabilité totale d'une installation: appartements, bureaux, locaux commerciaux. Vous apprendrez l'aspect technique de l'architecture intérieure en vue de participer à l'élaboration d'un projet et d'un cahier des charges. Au cours de la formation, vous acquerez les compétences pour élaborer des plans et maîtriser les différents modes de représentation (croquis, élévation, coupe, perspectives) à partir d'un relevé de mesure. Mais également des connaissances en architecture intérieure (mécanique des structures, technologies des matériaux, construction...) dans l'objectif d'être capable de proposer des solutions face à une demande client. Les enseignements vous permettront de constituer les dossiers administratifs (contacts avec les services de la voirie, la préfecture, permis de construire ou de démolir...), de vous assurer de la conformité d'un projet avec la réglementation en vigueur. Par ailleurs, vous apprendrez à conduire un chantier (permis de construire, avancement des travaux, gestion des imprévus...) et à planifier pour assurer le bon déroulement des étapes du chantier et des interventions des corps de métiers.

Pré-requis

- › Être titulaire d'un diplôme de niveau 4, Bac ou équivalent
- › Être médicalement apte à l'exercice du métier

Contenu de la formation

Domaine professionnel :

- › Culture design et architecture (le projet architectural, références culturelles et historiques)
- › Étude de projet (étude mécanique des structures et des ouvrages / étude de projet / conception d'agencement)
- › Préparation et suivi de la mise en œuvre de la réalisation
- › Accompagnement personnalisé

Domaine général :

- › Culture générale et expression
- › Anglais
- › Mathématiques
- › Sciences Physiques / Chimie

Nos + formations



- › Préparation à l'habilitation électrique
- › Sauveteur Secouriste du Travail (SST) / Prévention des Risques Liés à l'Activité Physique (PRAP)
- › Formation échafaudage R408-R457 / Travail en hauteur
- › Formation interactive personnalisée
- › Section à effectif réduit (20 apprentis maxi.)
- › Aide au permis de conduire

Objectifs généraux de la formation

La formation vise la validation des blocs de compétences listés ci-dessous :

BLOC 1 : TRADUCTION TECHNIQUE DU PROJET ARCHITECTURAL

- › Formaliser l'expression du besoin client
- › Identifier les contraintes

BLOC 2 : CONCEPTION D'AGENCEMENT

- › Assurer une veille technique et réglementaire et capitaliser des informations
- › Rechercher des principes de solutions techniques
- › Choisir et valider des solutions techniques
- › Définir le projet d'agencement
- › Établir et mettre en œuvre un protocole de contrôle
- › Rédiger un document professionnel de communication

BLOC 3 : ORGANISATION ET PRÉPARATION DE LA RÉALISATION D'AGENCEMENT

- › Quantifier les besoins et les ressources
- › Estimer et déterminer les coûts
- › Organiser la cotraitance et la sous-traitance
- › Planifier les activités et l'utilisation des ressources
- › Préparer la réalisation

BLOC 4 : SUIVI DE LA RÉALISATION D'AGENCEMENT

- › Assurer le suivi économique du chantier
- › Piloter l'action d'une équipe
- › Prévenir les risques de santé et de sécurité
- › Communiquer avec les acteurs du projet y compris en langue étrangère

BLOC 6 : CULTURE GÉNÉRALE ET EXPRESSION

BLOC 7 : LANGUE VIVANTE ÉTRANGÈRE : ANGLAIS

BLOC 8 : MATHÉMATIQUES

BLOC 9 : SCIENCES PHYSIQUES ET CHIMIE

Modalités Pédagogiques et Moyens

Méthodes Pédagogiques

La formation combine

- › Des retours d'expérience, des travaux collaboratifs, des apports théoriques

Outils et Moyens Techniques

- › Salles de formation équipées de PC, de vidéos projecteurs et de tableaux interactifs
- › Centre de ressources et d'aide à la formation (CRAF)
- › Des logiciels spécifiques (logiciel de CAO, logiciel de retouches d'images, logiciel de planification...)

Moyens Humains

- › Formateurs d'Enseignements Professionnels et Généraux

Modalités de suivi de l'exécution

- › Suivi des présences
- › Livret d'apprentissage dématérialisé
- › Visites en entreprise et entretiens avec les maîtres d'apprentissage
- › Plateforme de suivi pédagogique

Modalités d'évaluation

Evaluation formative tout au long de la formation : questionnaires, études de cas, réalisations pratiques

Evaluation certificative conforme aux modalités de l'organisme certificateur :

- › Apprentis : épreuves ponctuelles
- › Stagiaires de la formation professionnelle continue : épreuves ponctuelles

Publics concernés

Formation accessible par la voie de l'apprentissage pour :

- › Jeunes âgés de 16 à 29 ans révolus au début de la formation.
- › Travailleurs handicapés
- › Sportifs de haut niveau,
- › Personnes ayant un projet de création ou reprise d'entreprise nécessitant le diplôme ou le titre.

Formation accessible par la voie d'autres dispositifs :

(Contrat de professionnalisation, Compte Personnel de Formation, Période de professionnalisation, ...)

- › Salariés
- › Demandeurs d'emploi,
- › Bénéficiaires de minima sociaux.

En fonction du dispositif utilisé, l'inscription définitive est conditionnée par la signature d'un contrat de professionnalisation et/ou d'une convention signée par toutes les parties prenantes.



Modalités & Délais d'accès

- › Pré-inscription (possible sur btpcfa-na.fr ou sur Parcoursup)
- › Dépôt du dossier de candidature
- › Entretien de motivation
- › Validation des missions proposées par l'entreprise
- › Signature du contrat de travail
- › Délai d'entrée en formation : septembre/octobre

NB: Sous conditions, pour le public éligible au contrat d'apprentissage et toujours à la recherche d'un employeur, l'entrée en formation est possible sans contrat d'apprentissage signé pour une durée maximale de 3 mois. L'inscription définitive est conditionnée par la signature d'un contrat.

Accessibilité aux personnes handicapées

Nos sites sont adaptés aux personnes à mobilité réduite. Vous pouvez faire appel à nos référents handicaps afin de vous aider à finaliser votre projet professionnel. Le contact des référents est disponible sur la page «contact» de notre site internet : btpcfa-na.fr



Organisation de la formation :

alternance : 2 semaines au CFA/2 semaines en entreprise



Période d'entrée en formation

Standard : septembre à novembre en fonction des places disponibles
Nous contacter pour étudier les possibilités d'entrée en cours d'année.



Durée de la formation

Standard : 2 ans (1400 heures de formation au CFA).



Métiers visés :

- › Agenceur
- › Concepteur de décor
- › Décorateur d'intérieur
- › Conducteur de travaux



Poursuites de formation

- › LICENCE PRO Génie Civil - Parcours BIM
- › Titre Ingénieur du CNAM – Spécialité Bâtiment et Travaux Publics – Parcours Éco-Réhabilitation



Coût de formation

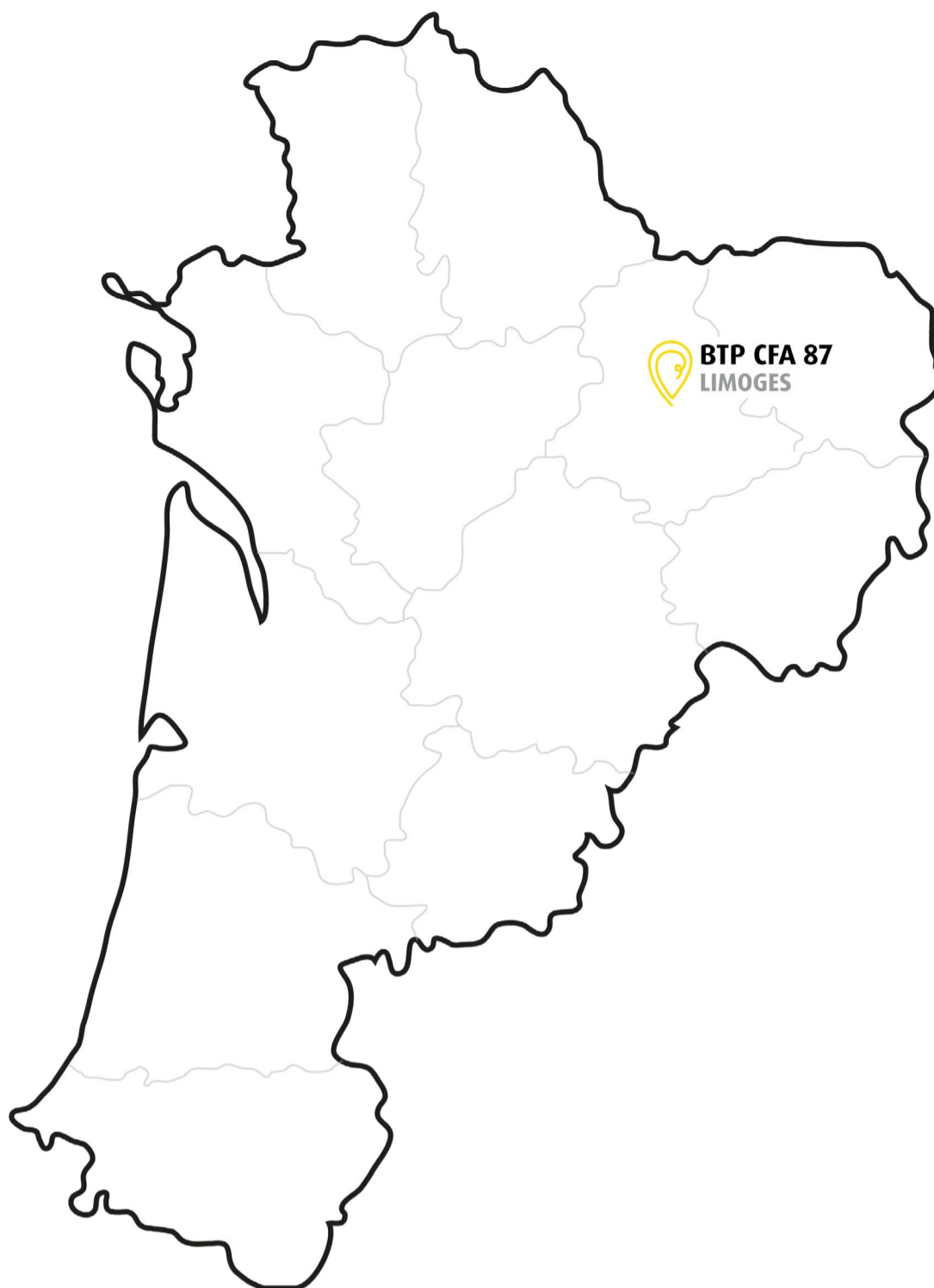
- › Contrat d'apprentissage : Coût de formation pris en charge par l'OPCO lié à l'entreprise d'accueil
- › Autres dispositifs : Application des «Niveaux de Prises En Charge» établis par France Compétences.

Lieu(x) de formation & Contact(s)

> **BTP CFA 87 - LIMOGES**

05 55 79 75 33

cfabat.limoges@construction-limousin.fr



CANDIDATE ICI !

**ENSEMBLE,
CONSTRUISONS TON AVENIR**



btpcfa-na.fr