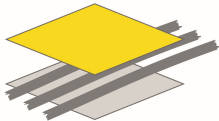




# CAP'APPRENTISSAGE BTP RUGBY



**BTP CFA GIRONDE**

*Promoteur de Réussites !*



# À QUOI CORRESPOND CAP'Apprentissage BTP Rugby

- **Initié en 2011 au sein de BTP CFA Gironde, CAP'Apprentissage BTP Rugby (CAPA BTP Rugby) est un dispositif de formation en alternance mêlant l'apprentissage d'un métier du BTP et la pratique du rugby.** Il permet à des jeunes rugbymen de bon, voire haut niveau, de mener un double projet de formation professionnel et sportif.
- **L'ambition du dispositif est de contribuer à former et éduquer des jeunes à devenir des professionnels reconnus dans le secteur du BTP et des joueurs de rugby de bon niveau,** afin qu'ils s'épanouissent dans leur métier, leur pratique sportive et leur vie de citoyen.
- **La méthode pédagogique associée à ce dispositif est innovante,** car elle s'appuie sur les principes de l'alternance et de l'individualisation des parcours, tant dans le domaine professionnel que dans le domaine sportif.
- **Le 1<sup>er</sup> février 2014, une convention entre la Fédération française de rugby, l'Association des régions de France et le CCCA-BTP prévoyait un déploiement de ce dispositif dans les CFA du BTP.** Ce fut chose faite, puisque cinq autres CFA du réseau de l'apprentissage BTP ont créé depuis une section CAPA BTP Rugby, à savoir: BTP CFA Isère, BTP CFA Drôme Ardèche Batipole, BTP CFA Haute-Garonne, CFA Bâtiment Tulle et Bâtiment CFA Rouen.
- **Cette convention a été renouvelée le 9 octobre 2018 entre la FFR et le CCCA-BTP,** avec pour objectif de déployer davantage ce dispositif sur le plan national.

## LES BÉNÉFICIAIRES



- > Fille ou garçon âgé(e) de 16 à 30 ans et disposant d'un bon niveau de joueur(se) de rugby.
- > Être obligatoirement licencié(e) à la Fédération française de rugby.

## LES ENJEUX DU DISPOSITIF

### POUR LE JEUNE

- **Bénéficier d'une double formation en alternance:** apprendre un métier du BTP et poursuivre la pratique du rugby, en continuant à jouer dans son club.
- **Accéder à un parcours de formation totalement individualisé** tenant compte de son niveau d'acquis et de ses besoins, tant sur le plan professionnel que sportif.
- **Développer des compétences personnelles:** gain en maturité, capacité d'adaptation, autonomie, responsabilité, prise d'initiative...
- **Obtenir un diplôme et un savoir-faire professionnel** et technique dans les métiers du BTP.
- **Élever son niveau rugbystique.**
- **Être rémunéré grâce à son statut d'apprenti puis intégrer un secteur d'activité** qui recrute des jeunes et les forme aux métiers de demain.





### PAROLES DE JEUNES

« Le plaisir d'étudier par le biais du rugby »

« Une belle découverte »

« Des formateurs plus proches, plus à l'écoute »

« Prendre de la maturité par le travail avec des jeunes d'autres âges et d'autres métiers »



### POUR L'ENTREPRISE

- **Embaucher des jeunes** en meilleure condition physique, motivés, épanouis et autonomes.
- **Recruter des jeunes avec un projet construit** et un véritable engagement dans leur parcours de formation.
- **Des jeunes partageant les valeurs communes entre le rugby et les métiers du BTP**: respect de l'autre, solidarité, engagement, sens de l'effort, courage, combativité, persévérance...
- **S'impliquer dans le monde du rugby par la formation**: investir dans l'avenir et la qualification des jeunes par leur préparation aux métiers du BTP et au rugby.

### POUR LE CLUB

- **Maintenir des licenciés dans la pratique**, malgré l'absence de dispositif de type « Sport Étude » dans l'alternance.
- **Augmenter le niveau de pratique des jeunes.**
- **Former de futurs éducateurs et/ou arbitres** via les propositions de formations fédérales.
- **Entretenir le lien entre avec les entreprises du BTP**, qui sont des partenaires majeurs du rugby français.
- **Faciliter l'insertion professionnelle dans le secteur du BTP** tout en favorisant la pratique sportive du rugby.

### POUR LE CFA

- **Contribuer à former et éduquer de jeunes rugbyemen** à devenir des professionnels reconnus dans le secteur du BTP.
- **Expérimenter l'individualisation des parcours de formation.**
- **Capitaliser les clés de succès du dispositif** en matière d'individualisation pour en faire bénéficier les autres apprentis du CFA.
- **Valoriser et motiver l'ensemble des intervenants** dans le dispositif.
- **Développer l'attractivité et la notoriété** du CFA.
- **Améliorer l'image des métiers de la construction** et de l'apprentissage BTP.
- **Augmenter les effectifs du CFA.**



**PROXIMITÉ**  
—  
**ENTRAIDE**  
—  
**RESPONSABILISATION**  
—  
**CONFIANCE**  
—  
**APPARTENANCE**  
—  
**AUTONOMIE**  
—  
**VALEURS**





## LES PILIERS DU DISPOSITIF

**Le dispositif « CAPA BTP RUGBY » consiste à mêler apprentissage d'un métier du BTP et pratique du rugby, afin de contribuer à la formation et à l'éducation d'un sportif et d'un citoyen autonome dans ses choix et à la gestion de son parcours.**

**Sa mise en œuvre s'appuie obligatoirement sur trois piliers :**

# 1

### UNE PÉDAGOGIE DE L'ALTERNANCE

- **La réussite du projet pédagogique CAPA BTP Rugby repose sur l'engagement**, dans la formation en alternance, non plus de trois acteurs mais quatre: l'apprenti, l'entreprise, le CFA et le club de rugby.
- **Cette alternance doit être activée :**
  - tant sur le champ professionnel, avec l'entreprise,
  - que sur le champ du rugby, avec le club.

# 2

### UNE INDIVIDUALISATION DES PARCOURS

- **La section CAPA BTP Rugby rassemble une grande diversité de profils**, tant au niveau des métiers choisis, que des niveaux de formation (du CAP 1<sup>ère</sup> année au BP 2<sup>nde</sup> année par exemple).
- **La réussite du projet pédagogique de ce dispositif** repose donc nécessairement sur une individualisation totale des parcours de formation des apprentis tant dans le domaine professionnel (EG et EP) que dans le domaine sportif (rugby).

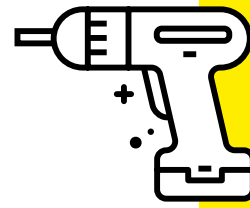
# 3

### UNE COORDINATION DU DISPOSITIF

- **La mise en œuvre de ces deux principes nécessite la présence d'un coordonnateur chargé d'assurer la liaison entre tous les acteurs.**
  - Il est l'interface entre l'équipe de direction et les formateurs ou intervenants (internes ou externes) dans la prise en charge de l'action pédagogique tant sportive que professionnelle.
  - Il active l'alternance avec le club sur les mêmes principes qu'avec l'entreprise formatrice.
  - Il assure le suivi des apprentis-rugbymen, la veille, la diffusion de l'information...
- **L'objectif est de favoriser l'implication et l'engagement de l'ensemble des parties concernées par le parcours du jeune.**

Cette coordination doit :

  - être de proximité;
  - être engagée et engageante;
  - favoriser l'agilité et l'adaptabilité des parcours.

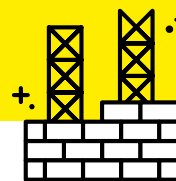


## LA FORMATION AU CFA

- **Une présence de tous les apprentis au CFA la même semaine**, quels que soient leur métier, diplôme ou année de formation.
- **Des parcours individualisés** tant sur le domaine professionnel que sur l'enseignement général et sur le volet sportif.
- **Cinq à dix heures par semaine en moyenne dédiées au rugby.**
- **Quatorze à seize stages au CFA** (négociation avec l'entreprise à la signature du contrat).
- **Des entraînements ayant pour objectif d'améliorer les performances sportives du joueur**: technique individuelle, attitude au poste, renforcement musculaire...
- **Des interventions réalisées par des intervenants extérieurs sur des thèmes spécifiques**: la prise en charge médicale, la diététique, la récupération, l'arbitrage, la formation d'éducateur, la préparation mentale...
- **Des points individuels réguliers avec les différents formateurs professionnels pour identifier les besoins et les acquis de chaque jeune et réorganiser le parcours de formation.**  
Une réunion collective hebdomadaire avec les équipes pédagogiques pour:
  - faire le point sur la semaine écoulée;
  - anticiper la semaine suivante, organiser les plannings et les contenus de formation.
- **Des moments d'échange en début et fin de semaine avec les apprentis-rugbymen**
  - Début de semaine: temps d'échanges collectifs mais aussi individuels pour ajuster l'organisation de la semaine, faire un point sur le déroulement de la période en entreprise et des performances sportives...
  - En fin de semaine : point généralement individualisé sur la semaine écoulée et sur les objectifs de la période suivante tant au niveau formation métier que rugby.







## LES CLÉS DU SUCCÈS ET RÉSULTATS

### LES CLÉS DU SUCCÈS

#### > AU NIVEAU DES ÉQUIPES PÉDAGOGIQUES

- **Expérimenter de nouvelles formes de prise en charge pédagogique des apprentis.**

- Responsabiliser les apprentis.
- Favoriser le développement de l'autonomie des apprentis.
- Adapter les contenus et plannings aux besoins des apprentis.
- Évaluer par compétence : développer l'analyse réflexive, développer l'autoévaluation des apprentis.
- Adopter de nouvelles postures : passer d'une posture de sachant à celle du guide, accompagnateur, coach, scénariste...
- Intégrer de nouveaux outils pédagogiques (NPA BTP, Rugby Centric, outils numériques, APTYCE...).

- **Instaurer de la proximité et un climat de confiance avec les jeunes.**

#### > AU NIVEAU DES JEUNES

- **S'impliquer dans son double projet** de formation individualisé en alternance.
- **S'approprier les particularités du dispositif.**
- **Devenir le vecteur principal de son alternance** (entreprise, club, CFA, famille).
- **Être capable de mesurer sa progression.**

#### > AU NIVEAU DE LA DIRECTION DU CFA

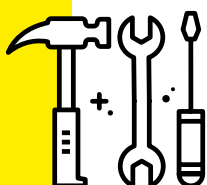
- **Un engagement fort** de l'équipe de direction.
- **Une communication sur le dispositif** en interne et en externe.
- **La nomination du coordonnateur.**
- **Une organisation du CFA plus flexible:** gestion des emplois du temps déstructurés, réactivité, agilité, adaptabilité.
- **Accepter que les décisions d'organisation se prennent au plus près de l'action.**
- **Développer le sentiment d'appartenance.**

### LES RÉSULTATS

- **Une très grande implication** de l'apprenti rugbyman dans sa formation.
- **Une acquisition plus rapide** des compétences professionnelles et de l'autonomie.
- **Une amélioration de la performance sportive des jeunes** ayant conduit certains à des promotions dans les clubs et des convocations à des sélections régionales et nationales.
- **Une très grande assiduité.**
- **Un taux d'abandon exceptionnellement faible** (-5%).
- **Une excellente réussite à l'examen** (+90%).
- **Une réelle dynamique** qui se diffuse au sein de l'établissement.
- **Renforcement de l'interdisciplinarité** entre les équipes.

### LES ÉVOLUTIONS POSSIBLES

Ce type de dispositif n'est pas limité au rugby et peut s'appliquer à d'autres sports, aussi bien collectifs qu'individuels.





## ÉTAPES ET RÉSEAU

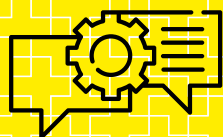
### LES ÉTAPES POUR CRÉER UN DISPOSITIF CAPA BTP RUGBY

- 1 **Se renseigner auprès de BTP CFA Gironde** sur les modalités d'ouverture d'une section.
- 2 **S'attacher les services du CFA référent national CAPA BTP Rugby** pour se faire accompagner.
- 3 **Conventionner avec la Ligue régionale de rugby de rattachement** (cf. convention cadre nationale signée le 9 octobre 2018 entre la FFR et le CCCA-BTP).
- 4 **Appliquer le cadre de référence de CAPA BTP Rugby** (annexe 1 de la convention cadre nationale).
- 5 **Désigner un coordonnateur du dispositif.**
- 6 **Constituer une équipe pédagogique engagée.**
- 7 **Disposer d'un plateau sportif**, si possible d'un terrain (pelouse ou synthétique) et d'une salle équipée de matériels développant le renforcement musculaire.
- 8 **Faire la promotion du dispositif** auprès des collèges, lycées, centres d'orientation, ligues régionales, Maisons ovales et clubs de rugby.
- 9 **Organiser une détection des jeunes** alliant épreuves physiques et entretiens individuels sur le projet professionnel afin de :
  - vérifier que le double projet du jeune soit abouti;
  - faire un point sur le niveau sportif.
- 10 **Individualiser les parcours de formation professionnelle et sportive.**
- 11 **Se conformer au cahier des charges CAPA BTP Rugby.**

### PROJET DE CRÉATION RÉSEAU NATIONAL CAPA BTP RUGBY

- **promouvoir le dispositif** au sein du réseau et mettre en commun les outils de communication;
- **optimiser les pratiques d'alternance** et d'individualisation des parcours;
- **mutualiser les bonnes pratiques** et faciliter leur essaimage dans les autres CFA;
- **engager les CFA dans un processus d'amélioration continue;**
- **regrouper nationalement les acteurs du dispositif** (apprentis, rugbymen, équipes pédagogiques et de direction) autour d'événements clés;
- **partager des outils informatiques spécifiques**, notamment celui de suivi de l'alternance et de l'individualisation (exemple: un outil de type « Net Parcours Alternance BTP » en version sportive);
- **procéder à des bilans quantitatifs** de la convention d'application;
- **développer une réelle identité de marque** autour du blason.





**CFA référent**

BTP CFA Gironde (Blanquefort)

btpcfa33@construction-na.fr  
05 56 35 12 28

[www.btpcfa-aquitaine.fr](http://www.btpcfa-aquitaine.fr)

