



Electricité

TITRE PRO Electricien d'Équipement du Bâtiment

Niveau 3 - RNCP37442 - Code diplôme : 56T25506

Mise à jour le 11.10.2023



L'électricien d'équipement du bâtiment réalise des travaux d'installation de réseaux d'énergie en basse tension et des équipements en courants forts. Il installe les réseaux de communication et les équipements en courants faibles, tel que matériels de sûreté (l'intrusion, l'incendie, le contrôle d'accès), les équipements automatisés et communicants (ouvertures et éclairages) dans les bâtiments d'habitation ainsi que tertiaires. Il réalise des travaux de rénovation, ou d'extension d'installations et il procède à la mise en sécurité dans les bâtiments d'habitation existants. Il installe les équipements et solutions d'efficacité énergétique dans les bâtiments d'habitation ainsi que tertiaires (générateur photovoltaïque, borne de recharge de véhicule électrique, solution de mesure de consommation). Il intervient également sur les systèmes de commande et de protection de moteurs dans les bâtiments

Activités Visées

Dans les bâtiments à usage d'habitation, il effectue les autocontrôles et la mise en service de l'installation réalisée. En cas de dysfonctionnement constaté, il réalise les dépannages de l'installation. Dans les autres bâtiments, il assiste les autocontrôles de l'installation électrique, puis la mise en service de celle-ci.

Les différents types de bâtiments constituant son périmètre sont : les bâtiments d'habitation (maison individuelle et immeuble collectif d'habitation), les bâtiments à usage tertiaire (commerces, bureaux, santé, enseignement, infrastructures collectives destinées aux sports, aux loisirs, cafés/hôtels/restaurants, et établissements destinés à recevoir du public), les bâtiments à usage artisanal et les bâtiments à usage industriel (en excluant le contrôle-commande industriel).

Sensible aux évolutions croissantes de la technicité des équipements électriques dans l'emploi et aux exigences toujours plus fortes des clients, l'électricien d'équipement effectue des travaux d'installation variés et diversifiés.

Il reçoit les instructions de son responsable et peut travailler seul ou en équipe. Il travaille en coordination avec les autres corps de métier, dans des locaux vides ou occupés par des usagers. Il se déplace en fonction des chantiers. Les horaires sont réguliers, mais les impératifs de délais peuvent occasionner des dépassements ou changements d'horaires. Il tient l'emploi dans le respect des règles de sécurité individuelle et collective (et, s'il existe, en application d'un plan de prévention).

Pour remplir ses missions, il prépare son matériel, ses outils, ses équipements. Pour les travaux d'installation et les interventions, le professionnel peut être exposé à un risque électrique. Il doit être en possession d'une habilitation délivrée par son employeur dans les limites des attributions qui lui sont confiées, et spécifie la nature des opérations qu'il est autorisé à effectuer. Pour cela, il sera habilité B1V, BR, H0 ainsi que B2V, B2V Essai s'il travaille seul en autonomie.

Pré-requis

- › Être médicalement apte à l'exercice du métier

Contenu de la formation

Domaine professionnel :

- › Dessin
- › Organisation du travail
- › Communication
- › Accessibilité du cadre bâti
- › Prévention des risques professionnels

Nos + formations



- › Préparation à l'habilitation électrique
- › Sauveteur Secouriste du Travail (SST) / Prévention des Risques Liés à l'Activité Physique (PRAP)
- › Formation échafaudage R408-R457 / Travail en hauteur
- › Formation interactive personnalisée
- › Section à effectif réduit (16 apprentis maxi.)
- › Equipement et outillages des ateliers récents et novateurs
- › Aide au permis de conduire
- › Kit de 1^{er} équipement pour les apprentis

Objectifs généraux de la formation

La formation vise la validation des blocs de compétences listés ci-dessous :

BLOC 1 : INSTALLER LES RÉSEAUX D'ÉNERGIE ET LES ÉQUIPEMENTS EN COURANTS FORTS DANS LES BÂTIMENTS

- › Installer des réseaux d'énergie et des équipements électriques en courants forts dans les parties privatives des bâtiments d'habitation
- › Procéder aux autocontrôles et à la mise en service de l'installation électrique dans les parties privatives des bâtiments d'habitation
- › Installer des réseaux d'énergie et des équipements électriques en courants forts dans les parties communes des bâtiments d'habitation
- › Procéder à la mise en sécurité de l'installation électrique des bâtiments d'habitation existants
- › Installer des réseaux d'énergie et des équipements électriques en courants forts dans les bâtiments à usage autre que d'habitation

BLOC 2 : INSTALLER LES RÉSEAUX DE COMMUNICATION, LES ÉQUIPEMENTS EN COURANTS FAIBLES ET SOLUTIONS D'EFFICACITÉ ÉNERGÉTIQUE DANS LES BÂTIMENTS

- › Installer des réseaux de communication dans un bâtiment à usage d'habitation et autres
- › Installer des équipements de sûreté et de sécurité dans un bâtiment à usage d'habitation et autres
- › Installer des équipements d'automatisme et de confort dans un bâtiment à usage d'habitation et autres
- › Installer des équipements et solutions d'efficacité énergétique dans un bâtiment à usage d'habitation et autres

Modalités Pédagogiques et Moyens

Méthodes Pédagogiques

La formation combine

- › Des retours d'expérience, des travaux collaboratifs, des apports théoriques
- › Des mises en situation pratique en atelier

Outils et Moyens Techniques

- › Salles de formation équipées de PC, de vidéos projecteurs et de tableaux interactifs
- › Plateaux techniques
- › Centre de ressources et d'aide à la formation (CRAF)

Moyens Humains

- › Formateurs d'Enseignements Professionnels et Généraux

Modalités de suivi de l'exécution

- › Suivi des présences et Certificat de réalisation
- › Livret d'apprentissage dématérialisé
- › Visites en entreprise et entretiens avec les maîtres d'apprentissage

Modalités d'évaluation

Evaluation formative tout au long de la formation : questionnaires, études de cas, réalisations pratiques

Evaluation certificative conforme aux modalités de l'organisme certificateur : Epreuves ponctuelles

Publics concernés

Formation accessible par la voie de l'apprentissage pour :

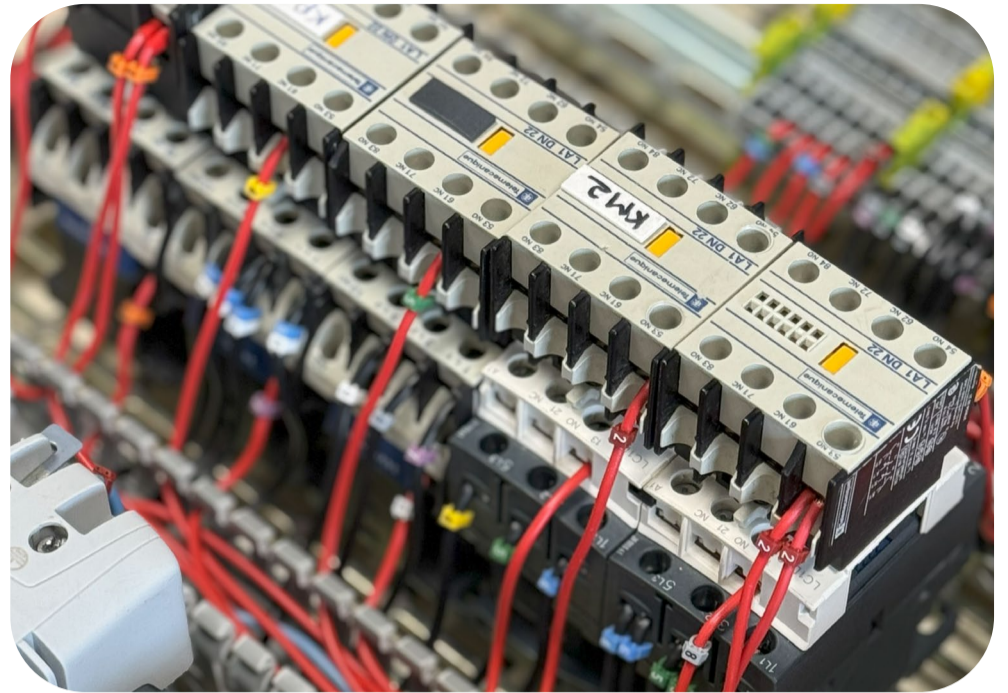
- › Jeunes âgés de 16 à 29 ans révolus (dès 15 ans si sortie de 3^{ème}) au début de la formation.
- › Travailleurs handicapés
- › Sportifs de haut niveau,
- › Personnes ayant un projet de création ou reprise d'entreprise nécessitant le diplôme ou le titre.

Formation accessible par la voie d'autres dispositifs :

(Contrat de professionnalisation, Compte Personnel de Formation, Période de professionnalisation, ...)

- › Salariés
- › Demandeurs d'emploi,
- › Bénéficiaires de minima sociaux.

En fonction du dispositif utilisé, l'inscription définitive est conditionnée par la signature d'un contrat et/ou d'une convention signée par toutes les parties prenantes et sous réserve de place disponible à la réception du contrat.



Modalités & Délais d'accès

- › Pré-inscription (possible sur btpcfa-na.fr)
- › Dépôt du dossier de candidature
- › Entretien de validation du projet professionnel avec un conseiller BTP CFA réalisé dans un délai d'1 à 4 semaines
- › Signature du contrat de travail
- › Délai d'entrée en formation en fonction du calendrier

NB: Sous conditions, pour le public éligible au contrat d'apprentissage et toujours à la recherche d'un employeur, l'entrée en formation est possible sans contrat d'apprentissage signé pour une durée maximale de 3 mois. L'inscription définitive est conditionnée par la signature d'un contrat d'apprentissage et sous réserve de place disponible à la réception du contrat.

Accessibilité aux personnes handicapées

Nos sites sont adaptés aux personnes à mobilité réduite. Vous pouvez faire appel à nos référents handicaps afin de vous aider à finaliser votre projet professionnel. Le contact des référents est disponible sur la page «contact» de notre site internet : btpcfa-na.fr



Organisation de la formation :

alternance : 1 semaine au CFA (12 semaines/an) 2 semaines en entreprise



Période d'entrée en formation

Standard : septembre à novembre en fonction des places disponibles
Nous contacter pour étudier les possibilités d'entrée en cours d'année.



Durée de la formation

Standard : 1 an (420 heures de formation au CFA).
Parcours aménagé possible après positionnement à l'entrée en formation



Métiers visés :

- › Électricien
- › Electricien bâtiment
- › Monteur électricien
- › Installateur électricien



Poursuites de formation

- › Bac Pro Métiers de l'Électricité et de ses Environnements Connectés
- › BP Electricien
- › TITRE PRO BIM



Coût de formation

- › Contrat d'apprentissage : Coût de formation pris en charge par l'OPCO lié à l'entreprise d'accueil
- › Autres dispositifs : Application des «Niveaux de Prises En charge» établis par France Compétences.

Lieu(x) de formation & Contact(s)

> BTP CFA 33 - BLANQUEFORT

Sophie PROUTEAU

07 50 63 80 77

sophie.prouteau@construction-na.fr

FORMATION EN PARTENARIAT AVEC :



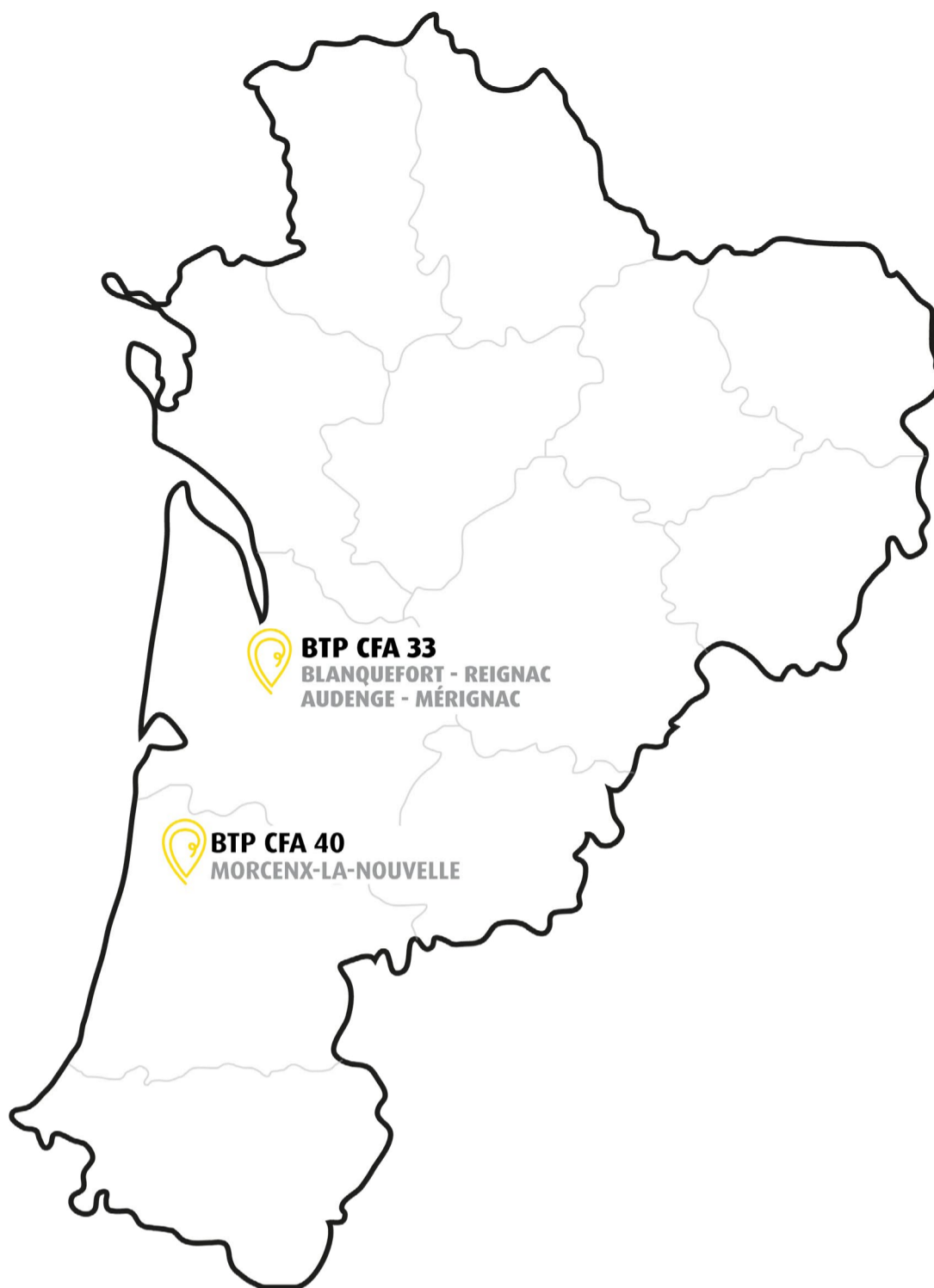
- > CFA Ducretet Mérignac
- > 05 57 14 85 73
- > cfabordeaux@ducretet.net

> BTP CFA 40 - MORCENX-LA-NOUVELLE

Nelly CHAT

06 72 39 55 32

nelly.chat@construction-na.fr

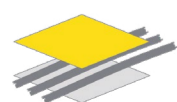


CANDIDATE ICI !

ENSEMBLE, CONSTRUISONS TON AVENIR



btpcfa-na.fr



BTP CFA
ASSOCIATION RÉGIONALE

NOUVELLE-AQUITAINE