

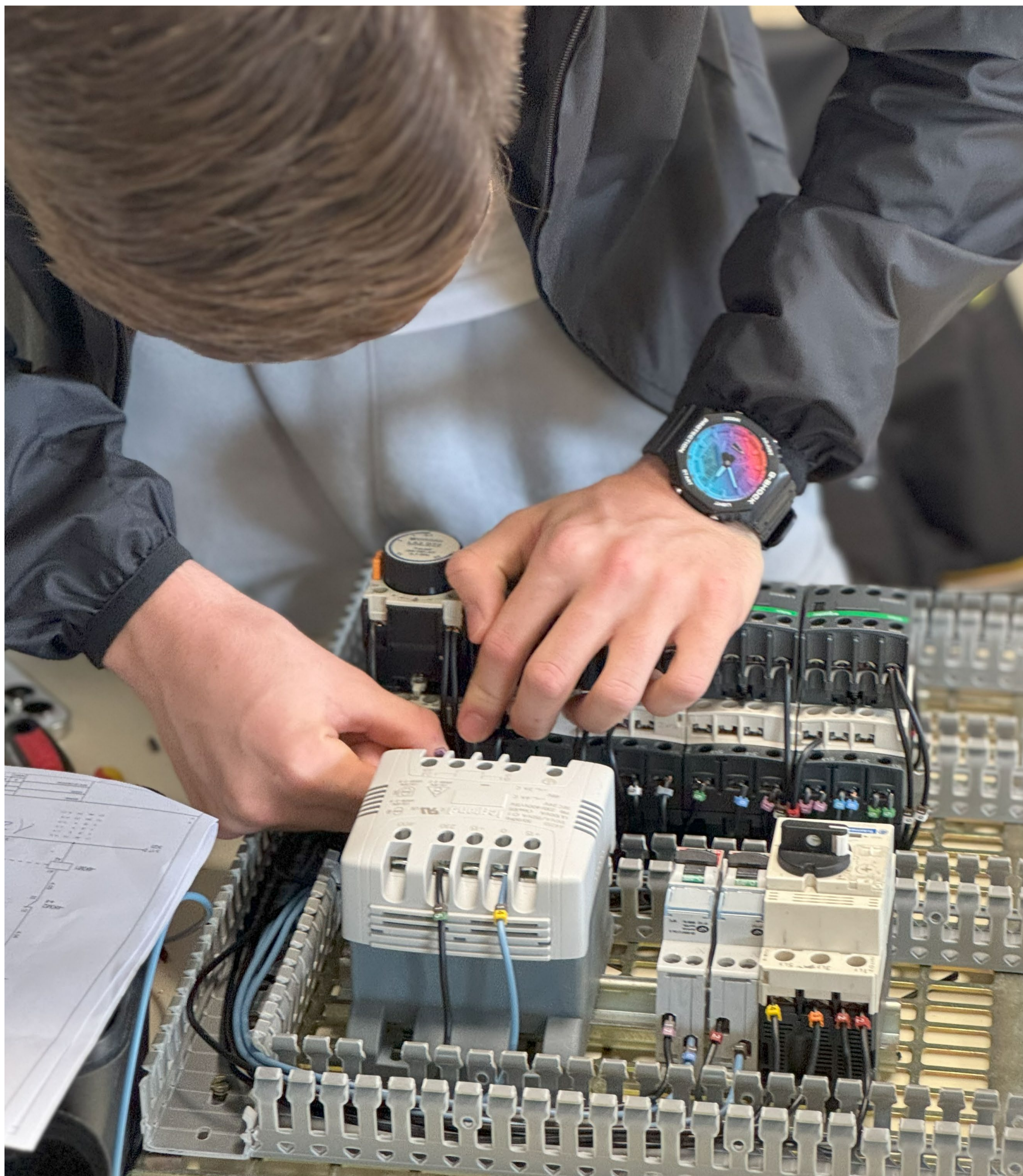


Electricité

# CAP Electricien

Niveau 3 - RNCP30328 - Code diplôme : 50025524

Mise à jour le 11.10.2023



Les caractéristiques de la profession conduisent le ou la titulaire du CAP électricien à assumer des activités professionnelles variées sous la responsabilité d'un personnel de qualification supérieure. Dans ses réalisations, il maîtrise les aspects normatifs, réglementaires propres aux installations électriques, de sécurité des personnes et des biens, il appréhende les aspects relationnels, de l'efficacité énergétique, de la protection de l'environnement et du développement durable.

## Pré-requis

- › Être médicalement apte à l'exercice du métier

## Contenu de la formation

Domaine professionnel :

- › Technologie
- › Dessin Technique et lecture de plan
- › Pratique à l'atelier
- › Prévention des risques professionnels

Domaine général :

- › Français, Histoire, Géographie et Enseignement moral et civique
- › Mathématiques, Physique-Chimie
- › Education Physique et Sportive

## Nos + formations



- › Préparation à l'habilitation électrique
- › Sauveteur Secouriste du Travail (SST) / Prévention des Risques Liés à l'Activité Physique (PRAP)
- › Formation échafaudage R408-R457 / Travail en hauteur
- › Formation interactive personnalisée
- › Section à effectif réduit (16 apprentis maxi.)
- › Equipement et outillages des ateliers récents et novateurs
- › Aide au permis de conduire
- › Kit de 1<sup>er</sup> équipement pour les apprentis

## Objectifs généraux de la formation

La formation vise la validation des blocs de compétences listés ci-dessous :

### BLOC 1 : RÉALISATION D'UNE INSTALLATION

- › Repérer les conditions de l'opération et son contexte
- › Organiser l'opération dans son contexte
- › Réaliser une installation de manière éco-responsable
- › Communiquer entre professionnels sur l'opération
- › Mettre en oeuvre les mesures de «prévention, santé et environnement»

### BLOC 2 : MISE EN SERVICE D'UNE INSTALLATION

- › Contrôler les grandeurs caractéristiques de l'installation
- › Valider le fonctionnement de l'installation
- › Exploiter les outils numériques dans le contexte professionnel

### BLOC 3 : MAINTENANCE D'UNE INSTALLATION

- › Remplacer un matériel électrique
- › Communiquer avec le client/usager sur l'opération

### BLOC 4 : FRANÇAIS ET HISTOIRE-GÉOGRAPHIE - ENSEIGNEMENT MORAL ET CIVIQUE

Français :

- › Entrer dans l'échange oral : écouter, réagir, s'exprimer
- › Entrer dans l'échange écrit : lire, analyser, écrire
- › Devenir un lecteur compétent et critique
- › Confronter des savoirs et des valeurs pour construire son identité culturelle

Histoire-Géographie, Enseignement Moral et Civique :

- › Appréhender la diversité des sociétés et la richesse des cultures
- › Repérer la situation étudiée dans le temps et dans l'espace
- › Relever, classer et hiérarchiser les informations contenues dans un document selon des critères donnés
- › Acquérir une démarche citoyenne à partir de son environnement quotidien

### BLOC 5 : MATHÉMATIQUES - SCIENCES PHYSIQUES ET CHIMIQUES

- › Rechercher, extraire et organiser l'information
- › Proposer, choisir, exécuter une méthode de résolution ou un protocole opératoire en respectant les règles de sécurité
- › Expérimenter, utiliser une simulation
- › Critiquer un résultat, argumenter : Contrôler la vraisemblance d'une hypothèse, mener un raisonnement logique et établir une conclusion
- › Rendre compte d'une démarche, d'un résultat, à l'oral ou à l'écrit en utilisant des outils et un langage appropriés

### BLOC 6 : ÉDUCTION PHYSIQUE ET SPORTIVE

- › Développer sa motricité
- › S'organiser pour apprendre et s'entraîner
- › Exercer sa responsabilité dans un engagement personnel et solidaire : connaître les règles, les appliquer, et les faire respecter
- › Construire durablement sa santé
- › Accéder au patrimoine culturel sportif et artistique

## Modalités Pédagogiques et Moyens

### Méthodes Pédagogiques

La formation combine

- › Des retours d'expérience, des travaux collaboratifs, des apports théoriques
- › Des mises en situation pratique en atelier

### Outils et Moyens Techniques

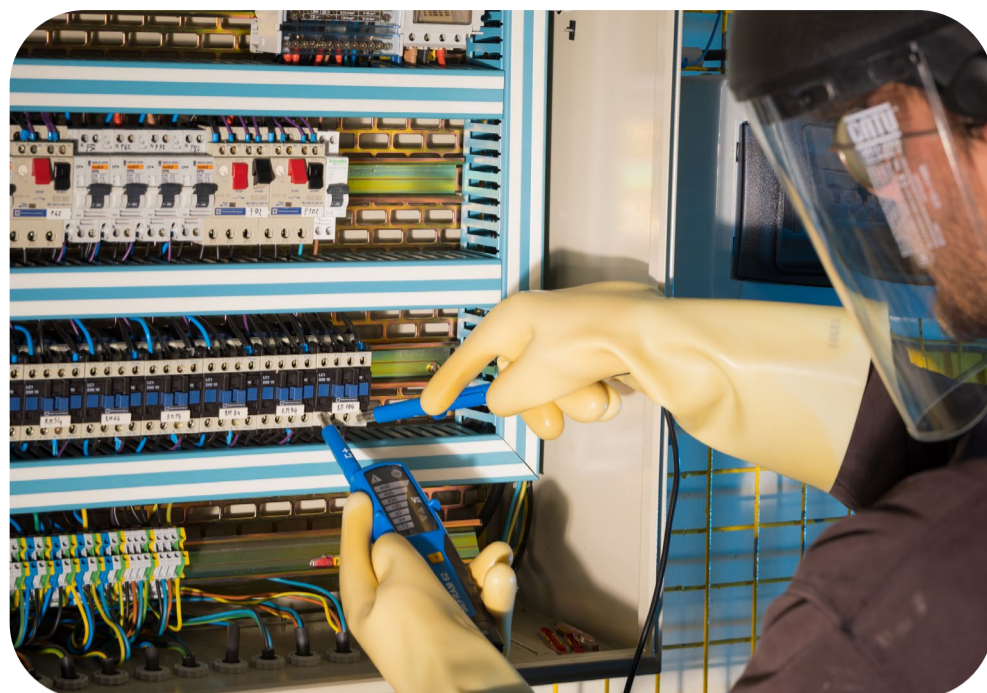
- › Salles de formation équipées de PC, de vidéos projecteurs et de tableaux interactifs
- › Plateaux techniques
- › Centre de ressources et d'aide à la formation (CRAF)

### Moyens Humains

- › Formateurs d'Enseignements Professionnels et Généraux

### Modalités de suivi de l'exécution

- › Suivi des présences et Certificat de réalisation
- › Livret d'apprentissage dématérialisé
- › Visites en entreprise et entretiens avec les maîtres d'apprentissage



## Modalités d'évaluation

Evaluation formative tout au long de la formation : questionnaires, études de cas, réalisations pratiques

Evaluation certificative conforme aux modalités de l'organisme certificateur :

- › Apprentis : Contrôle en Cours de Formation ou épreuves ponctuelles
- › Stagiaires de la formation professionnelle continue : épreuves ponctuelles

## Publics concernés

Formation accessible par la voie de l'apprentissage pour :

- › Jeunes âgés de 16 à 29 ans révolus (dès 15 ans si sortie de 3<sup>ème</sup>) au début de la formation.
- › Travailleurs handicapés
- › Sportifs de haut niveau,
- › Personnes ayant un projet de création ou reprise d'entreprise nécessitant le diplôme ou le titre.

Formation accessible par la voie d'autres dispositifs :

(Contrat de professionnalisation, Compte Personnel de Formation, Période de professionnalisation, ...)

- › Salariés
- › Demandeurs d'emploi,
- › Bénéficiaires de minima sociaux.

En fonction du dispositif utilisé, l'inscription définitive est conditionnée par la signature d'un contrat de professionnalisation et/ou d'une convention signée par toutes les parties prenantes et sous réserve de place disponible à la réception du contrat.

## Modalités & Délais d'accès

- › Pré-inscription (possible sur [btpcfa-na.fr](http://btpcfa-na.fr))
- › Dépôt du dossier de candidature
- › Entretien de validation du projet professionnel avec un conseiller BTP CFA réalisé dans un délai d'1 à 4 semaines
- › Signature du contrat de travail
- › Délai d'entrée en formation en fonction du calendrier

NB: Sous conditions, pour le public éligible au contrat d'apprentissage et toujours à la recherche d'un employeur, l'entrée en formation est possible sans contrat d'apprentissage signé pour une durée maximale de 3 mois. L'inscription définitive est conditionnée par la signature d'un contrat d'apprentissage et sous réserve de place disponible à la réception du contrat.

## Accessibilité aux personnes handicapées

Nos sites sont adaptés aux personnes à mobilité réduite. Vous pouvez faire appel à nos référents handicaps afin de vous aider à finaliser votre projet professionnel. Le contact des référents est disponible sur la page «contact» de notre site internet : [btpcfa-na.fr](http://btpcfa-na.fr)



### Organisation de la formation :

alternance : 1 semaine au CFA (12 semaines/an) 2 semaines en entreprise



### Période d'entrée en formation

Standard : septembre à novembre en fonction des places disponibles  
Nous contacter pour étudier les possibilités d'entrée en cours d'année.



### Durée de la formation

Standard : 2 ans (840 heures de formation au CFA).  
Parcours aménagé possible après positionnement à l'entrée en formation



### Métiers visés :

- › Electricien
- › Installateur électricien, installateur domotique
- › Câbleur fibre optique, réseau, cuivre



### Poursuites de formation

- › Bac Pro Métiers de l'Electricité et de ses Environnements Connectés
- › BP Electricien



### Coût de formation

- › Contrat d'apprentissage : Coût de formation pris en charge par l'OPCO lié à l'entreprise d'accueil
- › Autres dispositifs : Application des «Niveaux de Prises En charge» établis par France Compétences.

## Lieu(x) de formation & Contact(s)

### > BTP CFA 19 - TULLE

Emmanuelle CHABANNE

06 45 27 90 55

emmanuelle.chabanne@construction-limousin.fr

### > BTP CFA 33 - BLANQUEFORT

Sophie PROUTEAU

07 50 63 80 77

sophie.prouteau@construction-na.fr

### FORMATION EN PARTENARIAT AVEC :



> CFA Ducretet Mérignac

> 05 57 14 85 73

> cfabordeaux@ducretet.net

### > BTP CFA 40 - MORCENX-LA-NOUVELLE

Nelly CHAT

06 72 39 55 32

nelly.chat@construction-na.fr

### > BTP CFA 47 - AGEN

Julia SAVES

06 43 02 23 41

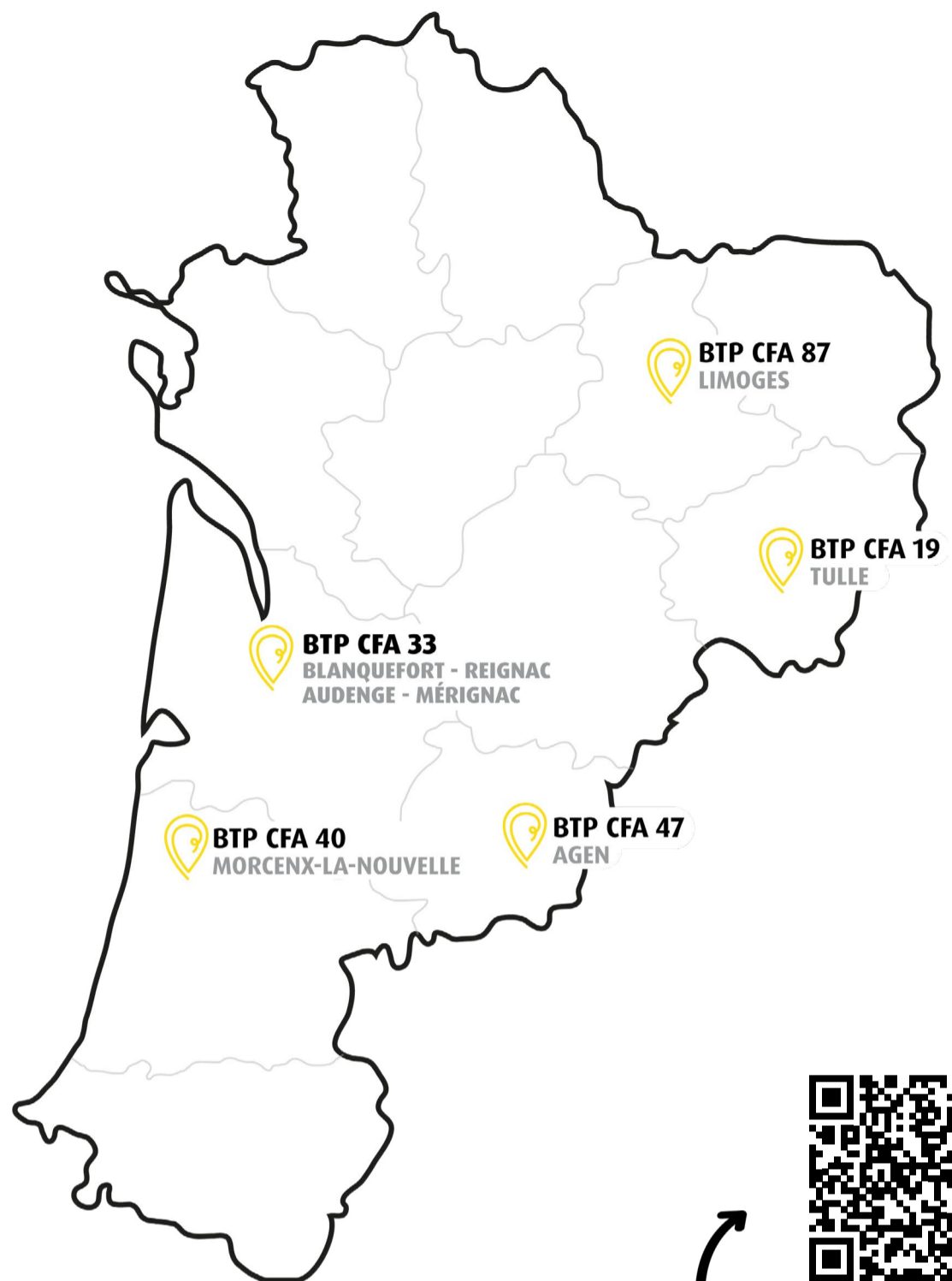
julia.saves@construction-na.fr

### > BTP CFA 87 - LIMOGES

Nathalie PERET

05 55 79 75 33

cfabat.limoges@construction-limousin.fr

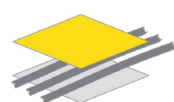


CANDIDATE ICI !

# ENSEMBLE, CONSTRUISONS TON AVENIR



[btpcfa-na.fr](http://btpcfa-na.fr)



**BTP CFA**

ASSOCIATION RÉGIONALE

**NOUVELLE-AQUITAINE**