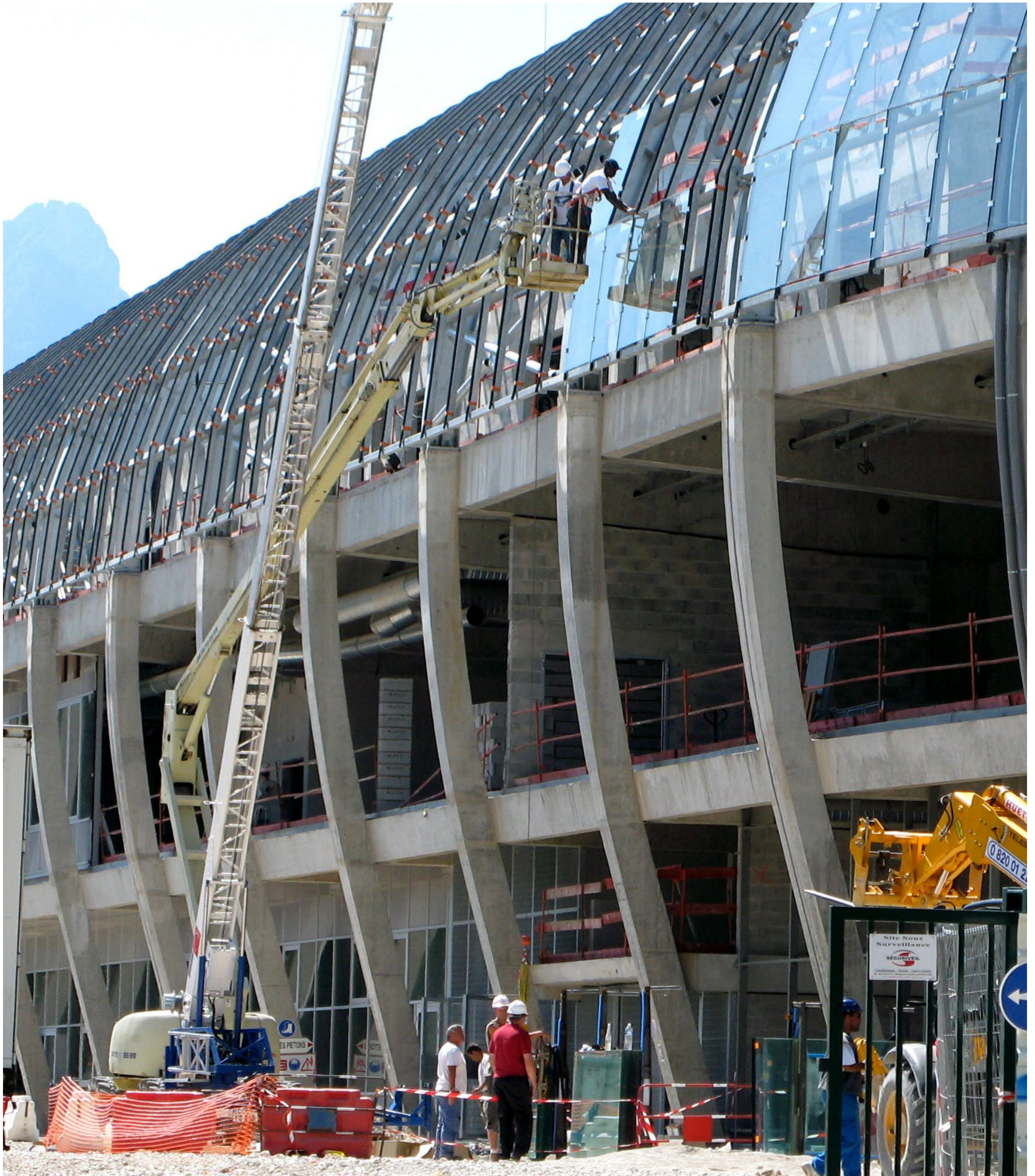


BTS Enveloppe des Bâtiments : Conception et Réalisation

Niveau 5 - RNCP37495 - Code diplôme : 32023205

Mise à jour le 11.10.2023



L'enveloppe des bâtiments est l'interface physique séparant l'intérieur d'un bâtiment de son environnement extérieur. Par la qualité de son design et la haute technicité de sa conception, l'enveloppe des bâtiments traduit la créativité et l'innovation des architectures modernes ou traditionnelles, tout en assurant des fonctions techniques nombreuses.

L'enveloppe des bâtiments offre aux occupants un confort thermique, acoustique, un éclairage naturel maîtrisé, tout en assurant de hautes performances énergétiques et environnementales. Elle contribue également à la protection des biens et des personnes contre les intempéries et les intrusions.

L'enveloppe des bâtiments constitue un système global complexe, dont les niveaux de performances attendus (thermiques, acoustiques, confort aéraulique, confort visuel,...) doivent répondre aux exigences sociétales constamment croissantes de réduction des consommations énergétiques et de protection de l'environnement.

La complexité des systèmes d'enveloppe implique de prendre en compte la participation de chaque composant et de tous les corps d'état intervenants, et nécessite de gérer la qualité des interfaces de plus en plus nombreuses et interdépendantes.

La création et la rénovation de l'enveloppe des bâtiments fait appel à des produits technologiques industrialisés et innovants, ainsi qu'à des moyens modernes de conception et réalisation.

Compte-tenu des problématiques croissantes d'impact environnemental et de recherche de haute performance énergétique, l'enveloppe des bâtiments est un domaine professionnel en veille constante et en évolution technologique permanente.

Pré-requis

- › Être titulaire d'un diplôme de niveau 4, Bac ou équivalent
- › Être médicalement apte à l'exercice du métier

Contenu de la formation

Domaine professionnel :

- › Analyser des enveloppes
- › Concevoir des enveloppes
- › Préparer et réaliser le suivi économique du chantier
- › Conduire des projets en milieu professionnel
- › Implanter un ouvrage et contrôler

Domaine général :

- › Culture Générale et Expression
- › Mathématiques
- › Langue Vivante

Nos + formations



- › Préparation à l'habilitation électrique
- › Sauveteur Secoursite du Travail (SST) / Prévention des Risques Liés à l'Activité Physique (PRAP)
- › Formation échafaudage R408-R457 / Travail en hauteur
- › Formation interactive personnalisée
- › Section à effectif réduit (16 apprentis maxi.)
- › Equipement et outillages des ateliers récents et novateurs
- › Aide au permis de conduire
- › Kit de 1^{er} équipement pour les apprentis

Objectifs généraux de la formation

La formation vise la validation des blocs de compétences listés ci-dessous :

BLOC 1 : ANALYSER DES ENVELOPPES

- › Représenter à la main tout ou partie d'un système d'enveloppe
- › Analyser une information, un contexte, un résultat
- › Définir les hypothèses de l'étude et du calcul
- › Proposer une modélisation de tout ou partie de l'enveloppe
- › Réaliser manuellement une note de calcul de prédimensionnement, de dimensionnement
- › Contrôler un résultat ou une note de calcul en lien avec un contexte, une exigence
- › Valider une solution technique

BLOC 2 : CONCEVOIR DES ENVELOPPES

- › Elaborer une stratégie de communication orale
- › Lire et décoder
- › Produire à l'aide d'outils numériques des représentations de tout ou partie d'un système d'enveloppe
- › Organiser, planifier et conduire une réunion
- › Proposer une ou plusieurs solutions techniques répondant aux attentes
- › Comparer plusieurs solutions
- › Réaliser avec une assistance numérique une note de calcul de pré-dimensionnement, de dimensionnement
- › Etablir une note de synthèse
- › Etablir le devis et chiffrer les variantes

BLOC 3 : PRÉPARER ET RÉALISER LE SUIVI ÉCONOMIQUE DU CHANTIER

- › Participer aux travaux d'une équipe
- › Organiser les tâches des membres d'une équipe
- › Transmettre des consignes
- › Encadrer l'avancement d'une équipe
- › Intégrer une note de calcul manuelle dans un outil numérique (tableur...) en vue de l'automatiser
- › Réaliser ou compléter tout ou partie du dossier d'exécution d'une solution technique
- › Etablir le budget de l'opération
- › Suivre économiquement le chantier
- › Clôturer économiquement le chantier
- › Evaluer les risques professionnels
- › Prévenir les risques professionnels
- › Réaliser le dossier méthode d'exécution
- › Définir l'affectation des ressources humaines et matérielles, et les adapter aux aléas de chantier

BLOC 4 : CONDUIRE DES PROJETS EN MILIEU PROFESSIONNEL

- › S'exprimer et argumenter avec précision à l'oral
- › S'exprimer et argumenter avec précision à l'écrit
- › Organiser les conditions d'accueil et d'encadrement d'un nouveau personnel
- › Identifier les situations à risque
- › Contrôler la qualité de la mise en œuvre
- › Réceptionner les ouvrages exécutés

BLOC 5 : IMPLANter UN OUVRAGE ET CONTRÔLER

- › Implanter un ouvrage de complexité variable
- › Réceptionner un support
- › Mesurer ou contrôler des performances conformément aux réglementations et exigences du marché

Modalités Pédagogiques et Moyens

Méthodes Pédagogiques

La formation combine

- › Des retours d'expérience, des travaux collaboratifs, des apports théoriques
- › Des mises en situation pratiques en atelier

Outils et Moyens Techniques

- › Salles de formation équipées de PC et de Vidéos Projecteurs et de tableaux interactifs
- › Plateaux techniques
- › Centre de ressources et d'aide à la formation (CRAF)

Moyens Humains

- › Formateurs d'Enseignements Professionnels et Généraux

Modalités de suivi de l'exécution

- › Suivi des présences et Certificat de réalisation
- › Livret d'apprentissage dématérialisé
- › Visites en entreprise et entretiens avec les maîtres d'apprentissage

Modalités d'évaluation

Evaluation formative tout au long de la formation : questionnaires, études de cas, réalisation pratiques

Evaluation certificative conforme aux modalités de l'organisme certificateur :

- › Apprentis : Contrôle en Cours de Formation ou épreuves ponctuelles
- › Stagiaires de la formation professionnelle continue : épreuves ponctuelles

Publics concernés

Formation accessible par la voie de l'apprentissage pour :

- › Jeunes âgés de 16 à 29 ans révolus au début de la formation.
- › Travailleurs handicapés
- › Sportifs de haut niveau,
- › Personnes ayant un projet de création ou reprise d'entreprise nécessitant le diplôme ou le titre.

Formation accessible par la voie d'autres dispositifs :

(Contrat de professionnalisation, Compte Personnel de Formation, Période de professionnalisation, ...)

- › Salariés
- › Demandeurs d'emploi,
- › Bénéficiaires de minima sociaux.

En fonction du dispositif utilisé, l'inscription définitive est conditionnée par la signature d'un contrat de professionnalisation et/ou d'une convention signée par toutes les parties prenantes et sous réserve de place disponible à la réception du contrat.



Modalités & Délais d'accès

- › Pré-inscription (possible sur btpcfa-na.fr)
- › Dépôt du dossier de candidature
- › Entretien de validation du projet professionnel avec un conseiller BTP CFA réalisé dans un délai d'1 à 4 semaines
- › Signature du contrat de travail
- › Délai d'entrée en formation en fonction du calendrier

NB: Pour le public éligible au contrat d'apprentissage et toujours à la recherche d'un employeur, l'entrée en formation est possible sans contrat d'apprentissage signé pour une durée maximale de 3 mois. L'inscription définitive est conditionnée par la signature d'un contrat d'apprentissage et sous réserve de place disponible à la réception du contrat.

Accessibilité aux personnes handicapées

Nos sites sont adaptés aux personnes à mobilité réduite. Vous pouvez faire appel à nos référents handicaps afin de vous aider à finaliser votre projet professionnel. Le contact des référents est disponible sur la page «contact» de notre site internet : btpcfa-na.fr



Organisation de la formation :

alternance : 3 semaines au CFA (30 semaines/an) 3 semaines en entreprise



Période d'entrée en formation

Standard : septembre à octobre en fonction des places disponibles

Nous contacter pour étudier les possibilités d'entrée en cours d'année.



Durée de la formation

Standard : 2 ans (1400 heures de formation au CFA).
Parcours aménagé possible après positionnement à l'entrée en formation



Métiers visés :

- › Chargé de mission technico-commercial
- › Responsable de fabrication industrielle
- › Responsable de la conduite des chantiers.



Coût de formation

- › Contrat d'apprentissage : Coût de formation pris en charge par l'OPCO lié à l'entreprise d'accueil
- › Autres dispositifs : Application des «Niveaux de Prises En charge» établis par France Compétences.

Lieu(x) de formation & Contact(s)

> BTP CFA 33 - BLANQUEFORT

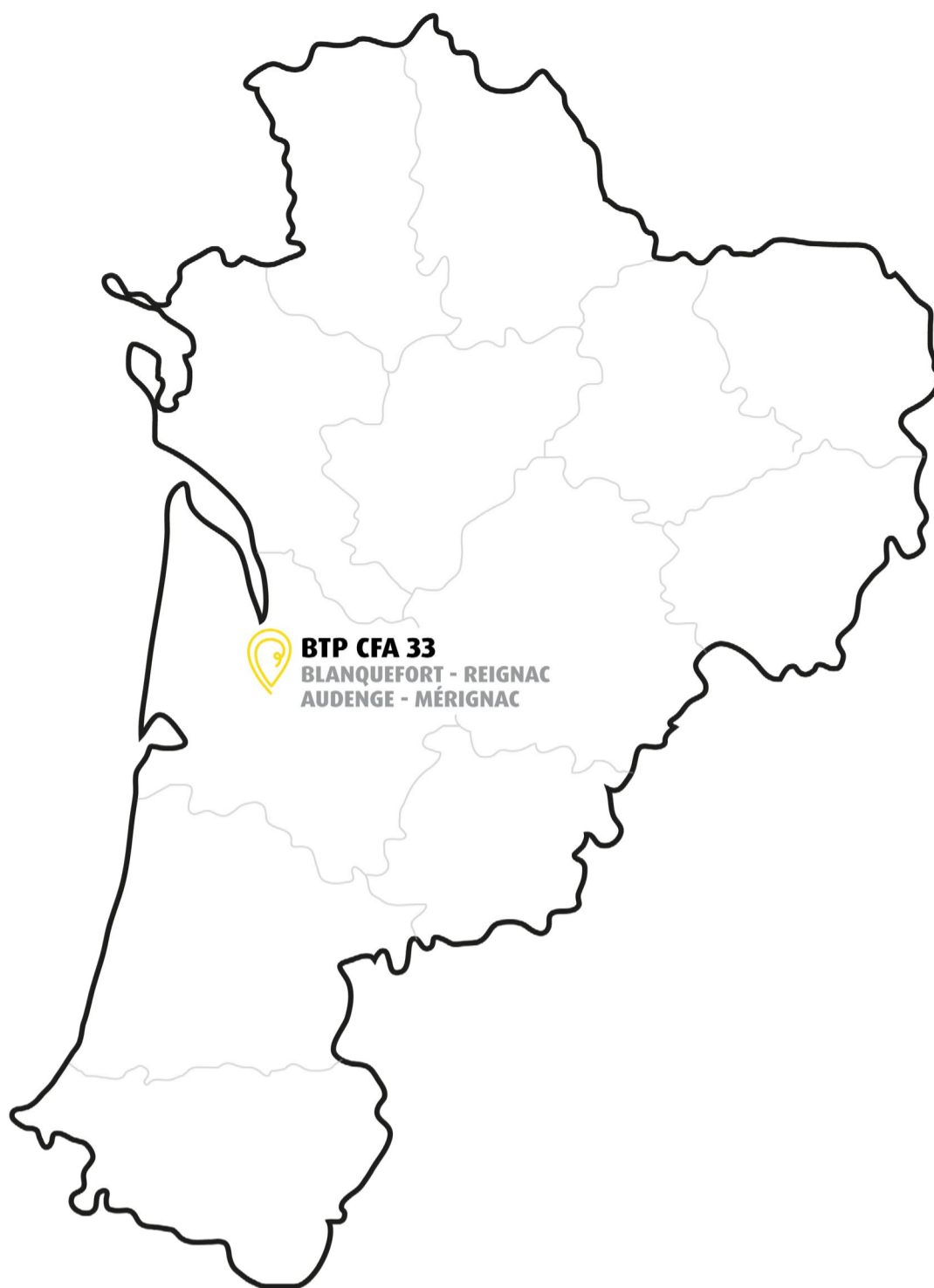
Arnaud FEUVRIER

06 76 28 79 90

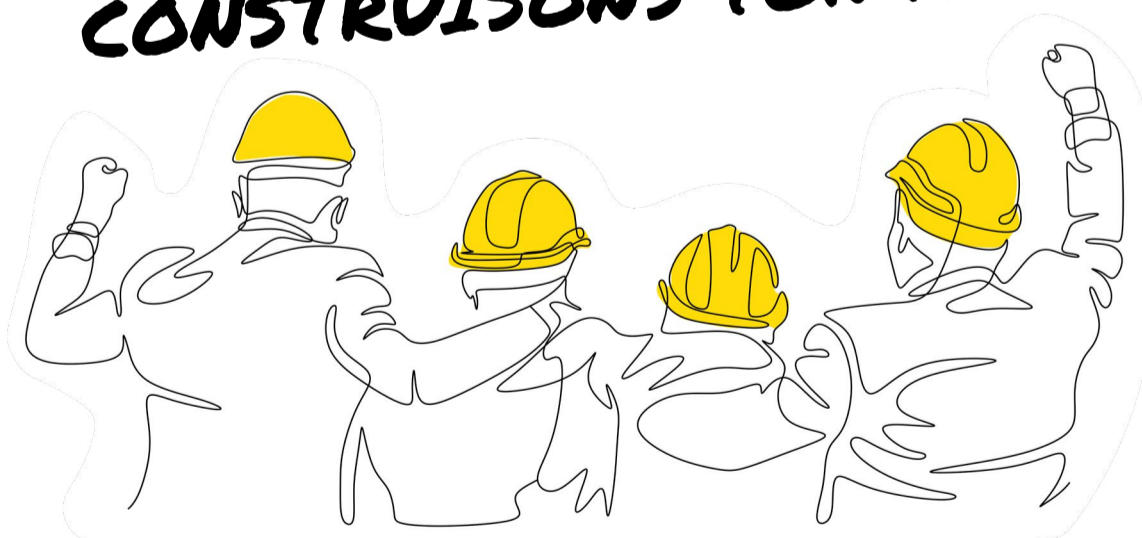
arnaud.feuvrier@construction-na.fr



CANDIDATE ICI !



**ENSEMBLE,
CONSTRUISONS TON AVENIR**



btpcfa-na.fr