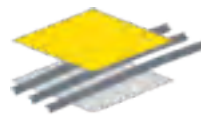


2024
Promoteur de Réussites !



BTP CFA 33
BLANQUEFORT - AUDENGE
REIGNAC - MERIGNAC

NOUVELLE-AQUITAINE

**BLANQUEFORT
MÉRIGNAC
AUDENGE
REIGNAC**

www.btpcfa-aquitaine.fr

CENTRE DE FORMATION
EN ALTERNANCE DU BÂTIMENT
ET DES TRAVAUX PUBLICS
DE LA GIRONDE

**LA
CONSTRUCTION**
*Demain s'invente
avec nous*
laconstruction.fr

BTP CFA Gironde en chiffres

+ de 50 ans d'expérience (ouverture en 1972)

1400 apprentis formés chaque année

+ de 50 diplômes dans 24 métiers
du CAP au BAC+3

80 % de réussite aux examens

Une insertion professionnelle facilitée
(plus de 90% en niveau 4)

1200 entreprises partenaires chaque année

Une résidence de **120 lits** (avec restauration)



Qualiopi
processus certifié
■ REPUBLICAIN FRANÇAIS

La certification Qualiopi a été délivrée au titre de la catégorie d'actions suivantes :
**ACTIONS DE FORMATION
ACTIONS DE FORMATION PAR APPRENTISSAGE**

Présentation de BTP CFA Gironde

Créé à la suite de la loi sur l'apprentissage du 16 juillet 1971, BTP CFA Gironde ouvre ses portes en octobre **1972**.

À la rentrée de **1973**, il prend le relais des cours municipaux de la ville de Bordeaux et se partage, avec le CFA de la Chambre des Métiers de la Gironde, la formation des apprentis du bâtiment.

Depuis, l'effectif accueilli n'a cessé de croître sous les effets conjugués de l'extension de son aire de recrutement, de la création d'un internat et de l'ouverture de l'apprentissage sur l'ensemble des diplômés de l'enseignement professionnel dans le BTP.

En **1995**, une première rénovation permet une modernisation des locaux mis à la disposition des apprentis du bâtiment et la mise en oeuvre de nouvelles formations.

L'année **2005** est marquée par une nouvelle phase de rénovation et d'aménagement. Par l'accord du 06 septembre 2006, les partenaires sociaux s'engageaient dans la gestion Régionale des Centres de Formation d'Apprentis du réseau CCCA-BTP.

Le **03 janvier 2011**, l'Association BTP CFA Aquitaine a vu le jour et assure désormais la gestion des **7 établissements en Nouvelle Aquitaine** suite à la fusion avec le Limousin.

L'Association Régionale a pour mission de mettre en oeuvre la politique professionnelle définie par les partenaires sociaux, nationaux et régionaux dans le domaine de l'apprentissage et de l'accompagnement des jeunes, de favoriser la formation professionnelle et le perfectionnement dans les industries du Bâtiment et des Travaux Publics. Elle est composée paritairement d'un collège employeurs (FR Aquitaine SCOP BTP, FFB Aquitaine, FR TP Aquitaine, UR CAPEB Aquitaine) et d'un collège salariés (CGC BTP Aquitaine, FO Aquitaine Bâtiment-TP-Bois, BATI-MAT-TP CFTC Aquitaine, UR Construction Bois Aquitaine CFDT, UR Construction CGT Aquitaine).

La mission principale de BTP CFA Gironde est de former en alternance pour favoriser une insertion professionnelle, durable et territorialisée.

Pour cela l'équipe du CFA est constituée de plus de **87** personnes.

Contexte actuel de la formation dans le BTP en Gironde

Depuis 4 ans nous constatons une augmentation du nombre d'apprentis avec de forts besoins de recrutement des entreprises.

Nous sommes aujourd'hui dans un monde de la formation concurrentiel avec des métiers du BTP qui évoluent sans cesse (performance énergétique, développement durable, BIM, ...). Les entreprises ont par ailleurs besoin de professionnaliser leur encadrement de proximité et de chantier et développer de nouvelles compétences tout au long de la vie de leurs salariés.

Face à cette situation, BTP CFA Gironde sous l'impulsion de **BTP CFA Nouvelle Aquitaine** repense ses pratiques, ses orientations, fait évoluer ses métiers et les compétences de chacun.

Nos ambitions

- Insérer durablement dans le BTP en professionnalisant par l'alternance et en accompagnant dans l'obtention d'une qualification du niveau 3 au niveau 6
- Éduquer à la citoyenneté en développant des compétences pour s'adapter tout au long de sa vie et favoriser l'éducation d'un homme libre et responsable, soucieux du respect de son environnement
- Former à prévenir et maintenir la santé / sécurité et éduquer au développement durable
- Professionnaliser à l'usage des outils numériques
- Contribuer à la formation des professionnels du BTP tout au long de leur vie

Notre engagement / Nos valeurs

Notre projet d'établissement et les objectifs de formation et d'éducation que l'on poursuit s'inscrivent dans les valeurs de professionnalisme et citoyenneté.

Le professionnalisme

- Le sentiment d'appartenance à la branche professionnelle du BTP et la fierté liée à la maîtrise de son métier.
- L'engagement dans son métier, la persévérance dans son exercice et le suivi de son évolution.
- L'exigence dans la qualité de ses réalisations.
- La préoccupation constante de la préservation de son intégrité physique et morale comme de celle de ses collègues, par l'évaluation des risques dans un contexte ou « l'acte de construire » s'effectue conformément aux principes du Grenelle de l'Environnement.

La citoyenneté

- Le respect de soi et des autres s'exprime par la tolérance mais aussi par l'acceptation des différences et ainsi favorise des relations interpersonnelles de qualité et durables.
- Le civisme, pour développer des relations humaines basées sur l'exemplarité, l'esprit de responsabilité et la conscience de ses droits et de ses devoirs.
- La solidarité amène à l'ouverture aux autres, favorise la coopération et l'esprit d'équipe autour d'un projet commun.



Soucieux de favoriser l'accès à la formation professionnelle dans le Bâtiment et les Travaux Publics et d'offrir un service de proximité, BTP CFA Gironde et ses 3 antennes vous accueillent sur le département.

Le Centre de Formation d'Audenge

Accueille des apprentis du BTP et les prépare aux CAP Maçon, Carreleur Mosaïste, Peintre Applicateur de Revêtements et CAP Métier du plâtre et de l'isolation - TP constructeur Bois

Rue du Taguet, Parc d'Activités d'Audenge, 33980 AUDENGE
Tél. : 05 56 35 12 28



Le Centre de Formation Multimétiers de la Haute Gironde situé à Reignac

Accueille des apprentis du BTP pour préparer les CAP Maçon, TP Maçon du bâti ancien, Carreleur Mosaïste, CAP Constructeur d'ouvrage en béton armé.

3 Grand Verger 33860 REIGNAC
Tél. : 05 57 42 66 22



Le Centre de Formation de Mérignac

Accueille des apprentis du BTP pour préparer les CAP Electricien, Titre Pro Electricien d'Équipement du Bâtiment et Titre Pro Technicien du bâtiment communicant et connecté

124 av.de Magudas - 33700 MÉRIGNAC
Tél. : 05 56 35 12 28



BigMat
LES BÂTIMENTS ONT LEUR MAISON

DUPONT MATÉRIAUX

MATÉRIAUX
BOIS DE CHARPENTE - PANNEAUX
DECOUPE ET RABOTAGE
MENUISERIE - LIBRE-SERVICE
SALLE EXPO CARRELAGE - SANITAIRE
AMÉNAGEMENT EXTERIEUR
LOCATION DE MATÉRIEL
SABLE & GRAVIER

50, chemin des chambres neuves
33290 LUDON MEDOC
05 57 88 41 45 - Fax : 05 57 88 06 23
d.godefroy@bigmatdupont.fr
ludonmedoc.bigmat.fr

BARBÉ-SIS S.A.R.L.

A votre service depuis 1936

Plomberie - Chauffage
Couverture - Zinguerie

9 rue Delord 33300 BORDEAUX
Tél. 05 56 43 13 11 - Mail : contact@barbesis-bordeaux.fr

CADRE MENUISIER - ÉBÉNISTE

AGENCEMENT SUR MESURE
MOBILIER ANCIEN
MOBILIER CONTEMPORAIN
VERRIÈRE BOIS ET/OU METAL

CUISINE
DRESSING
ESCALIER
PARQUET

ZA PONT DE COTET
33420 SAINT-MARIENS
05 57 94 95 47

WWW.CADRE.OVH

SARL **A.C. RENOV**

Aquitaine
Construction
RENOVation

Construction Gros œuvre
Carrelage
Rénovation en Pierre

+ 06 61 69 76 75 +

www.ac-renov.fr

69 route de la Landotte - 33450 Lion

BOBION JOANIN BORDEAUX

GENIE CLIMATIQUE
CONDITIONNEMENT D'AIR
FLUIDES INDUSTRIELS
CHAUFFAGE
FONTAINERIE

Tél. 05 56 51 84 15
bordeaux@bobion-joanin.fr

4 rue Ampère
33370 TRESSÈS
Fax 05 56 42 75 15
bobion-joanin.fr

BBC Constructions

Entreprise Générale BTP

LERDY Benjamin

QUALIBAT
ECO artisan

Tél : 05 56 79 71 02 Port : 06 25 63 38 36
Fax : 09 70 06 80 55 contact@bbcconstructions.fr

45 rue La Fontaine - 33290 LE PIAN MEDOC
www.bbcconstructions.fr

SAS LERDY CONSTRUCTIONS - SIRET 538 818 477 000 19

A.F.B 33
AMÉNAGEMENT FINITION BÂTIMENT
DEPUIS 1987

ENTREPRISE DE PEINTURE
INTÉRIEURE ET EXTÉRIEURE

TRAVAUX DE RÉNOVATION

8 rue Vert Castel - lot 7
33700 MÉRIGNAC

Tél : 05 56 47 17 32
Portable : 06 08 24 86 36

E-mail : erikci@orange.fr
www.afb33-peinture.fr

ALTÈMA
HABILLAGÉ DU BÂTIMENT - CHEMINÉES

Un réseau national
40 agences
en France

2 marques industrielles
HILDEM
MODINOX

3 marques de matière première
ALUCOLOR
HFXCOOL
ZNPPO

ALTEMA BORDEAUX
Av. du Dr Schinazi - ZA Bx Nord
33000 Bordeaux
Tél : +33 (0)5 57 19 57 90
agence.bordeaux@altema.pro

ALTEMA MÉRIGNAC
1 bis rue François Arago
33700 Mérignac
Tél : +33 (0)5 56 34 03 67
agence.merignac@altema.pro

www.altema.pro

LE CONTRAT D'APPRENTISSAGE

Être apprenti

Être apprenti, c'est se former à un métier tout en préparant un diplôme, par une alternance entre des périodes en entreprise et des périodes au Centre de Formation d'Apprentis. Pour cela, l'employeur et le jeune signent un contrat d'apprentissage.

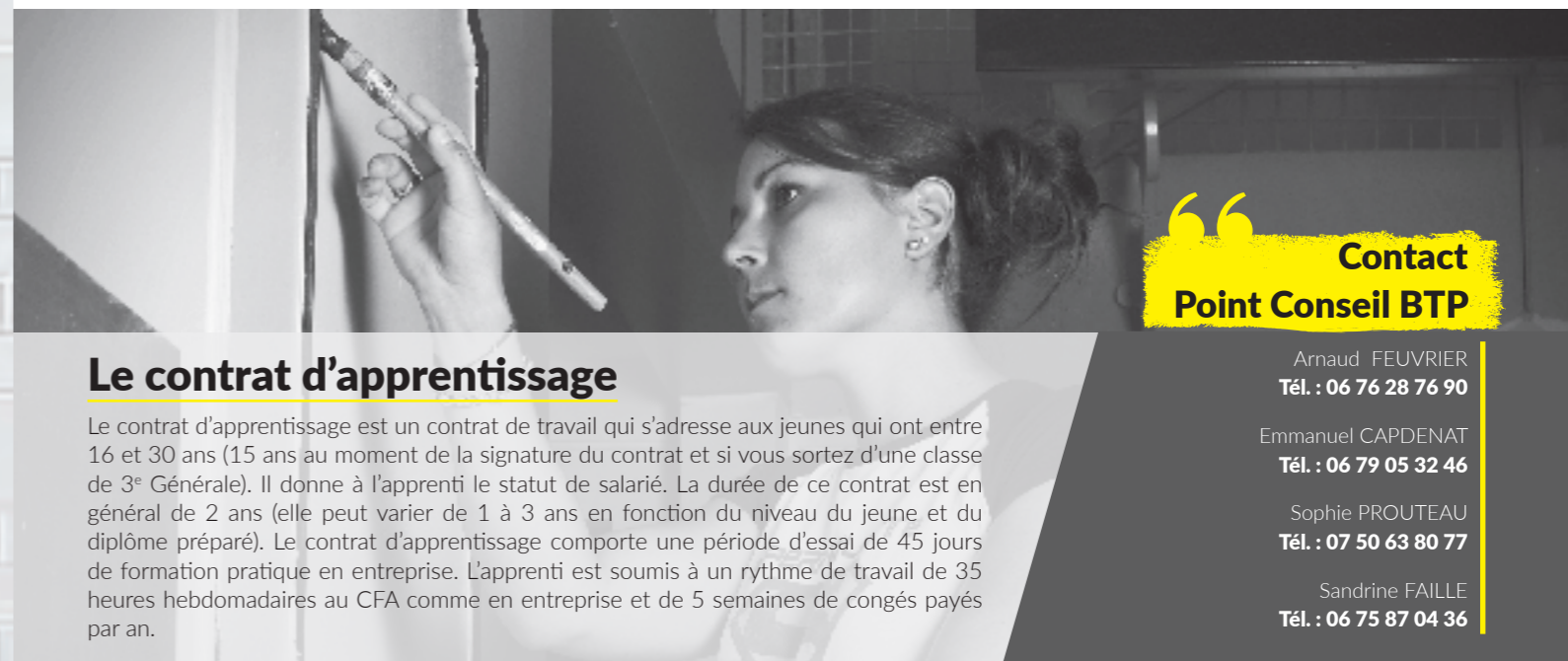
L'inscription au CFA

- Pré-candidature, sur le site du CFA (1 Conseiller Jeunes Entreprises prendra contact avec vous)
- Est conditionnée par l'élaboration d'un contrat d'apprentissage entre l'entreprise et l'apprenti
- Le CFA peut accompagner l'entreprise dans l'élaboration du contrat d'apprentissage

Le statut de l'apprenti

Le contrat d'apprentissage est un contrat de travail conclu entre un employeur et un futur apprenti. Il donne à l'apprenti le statut de salarié en formation. La durée dépend du diplôme préparé et des acquis de l'apprenti.

- Avoir entre 16 et 29 ans révolus
- Cas particulier pour les jeunes de moins de 16 ans et sortant d'une classe de 3^{ème} : se rapprocher du CFA
- Être apte physiquement à l'exercice du métier choisi
- Période d'essai de 45 jours de formation pratique en entreprise
- 35 h / semaine
- 5 semaines de congés payés
- 12 semaines de formation au CFA par an selon une alternance d'une semaine sur 3 au CFA (20 semaines pour les BTS)



**Contact
Point Conseil BTP**

Arnaud FEUVRIER
Tél. : 06 76 28 76 90

Emmanuel CAPDENAT
Tél. : 06 79 05 32 46

Sophie PROUTEAU
Tél. : 07 50 63 80 77

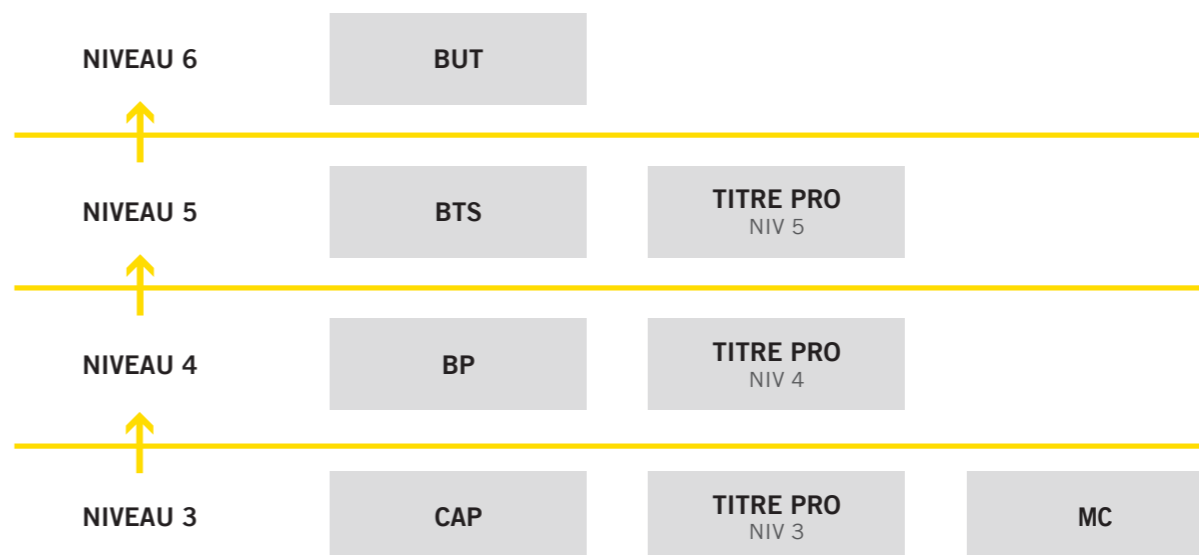
Sandrine FAILLE
Tél. : 06 75 87 04 36

Le contrat d'apprentissage

Le contrat d'apprentissage est un contrat de travail qui s'adresse aux jeunes qui ont entre 16 et 30 ans (15 ans au moment de la signature du contrat et si vous sortez d'une classe de 3^e Générale). Il donne à l'apprenti le statut de salarié. La durée de ce contrat est en général de 2 ans (elle peut varier de 1 à 3 ans en fonction du niveau du jeune et du diplôme préparé). Le contrat d'apprentissage comporte une période d'essai de 45 jours de formation pratique en entreprise. L'apprenti est soumis à un rythme de travail de 35 heures hebdomadaires au CFA comme en entreprise et de 5 semaines de congés payés par an.

Les parcours de formation au CFA

- ➔ Durée entre 12 et 24 mois (36 mois pour les BUT).
- (Consulter notre Point Conseil au 05 56 35 12 28 ou par mail à contact.btpcfa33@construction-na.fr)



ACETELEC
Electricité générale - Particuliers/Professionnels
Industriel - Chauffage / Climatisation - Domotique
www.acetelec.fr
AGENCE SIEGE
Gujan-Mestras CANEJAN
06 81 83 03 74
05 56 54 74 35
acetelec@orange.fr

ALU 2V Menuiserie Aluminium
Volets roulants
Vérandas
Dépannage rapide
06 27 82 79 44
05 56 95 73 70
alu2v@yahoo.fr
25 Rue Georges Braque
33160 Saint-Médard-en-Jalles

Patrick Chancelier
CHARPENTE - COUVERTURE - MENUISERIE - PLÂTRERIE
CONSTRUCTION OSSATURE BOIS - EXTENSION - SURÉLEVATION
AMÉNAGEMENT DE COMBLES
41 Domaine du bois de Chartres - 33760 TARGON
Fax : 05 56 52 41 99 - Portable : 06 80 32 25 33

CUBE EDP ENTREPRISE SPÉCIALISÉE
Plomberie/Chauffage
Rénovation salle de bain
06 49 71 48 64
cube.edp@gmail.com
33520 BRUGES

SARL RAVAT Menuiseries & Agencement
1 rue de Gustave Eiffel - 33380 MIOS
Port : 06.84.98.33.07
Tél : 05.56.26.29.89
Email : yannick.ravat@bbox.fr

RTSO
05 56 34 00 51
www.rtso.fr
21 du Phare - 10 avenue Maurice Levy - 33700 MÉRIGNAC
PEINTURE INTÉRIEURE
RAVALEMENT DE FAÇADES
SOLS SOUPLES (PVC, Linoleum, moquettes)
SOLS INDUSTRIELS ET RÉSINE
TECHNICITÉ / SAVOIR-FAIRE
EXPÉRIENCE / QUALITÉ / DÉLAIS
PROFESSIONNALISME RECONNU

DELTA CONSTRUCTION
delta-construction.fr | 05 57 19 31 31
EOVEST CONSTRUISONS ENSEMBLE

MENUISERIES GANGA
FABRICANT - INSTALLATEUR
Fenêtres, portes, volets, portails, clôtures, pergolas, isolation
PVC / ALU
Tél. 05 65 40 18 36 Mobile : 06 29 34 08 20
Z.A. LARIVE - 48270 BAGNAC-SUR-CÈLE
menuiseries-ganga.fr

legallais.com
+De 60 000 RÉFÉRENCES
24h/24 et 7 jours sur 7 sur legallais.com
L'OFFRE PRODUIT LA PLUS LARGE DU MARCHÉ
0 231 230 230 Du lundi au vendredi de 7h à 19h Appel non-surtaxé
0 231 930 930
PARTOUT EN FRANCE LIVRÉ J+1 28 POINTS DE VENTE

LES FORMATIONS

Les formations proposées au CFA

	NIVEAU 3	NIVEAU 4	NIVEAU 5	NIVEAU 6
Carreleur mosaïste (*) (**)	CAP 2 ans / CAP 1 an	BP 2 ans		
Charpentier bois	CAP 2 ans / TP 1 an	BP 2 ans		
Constructeur Bois (**)	TP 1 an			
Constructeur de réseaux de canalisations de travaux publics	CAP 2 ans			
Constructeur de routes et d'aménagements urbains	CAP 2 ans			
Constructeur d'ouvrages en béton armé	CAP 1 an			
Couvreur	CAP 2 ans / CAP 1 an	BP 2 ans		
Électricien (***)	CAP 2 ans			
Menuisier installateur	CAP 2 ans / CAP 1 an			
Monteur en installations sanitaire	CAP 2 ans / CAP 1 an			
Monteur en installations thermiques	CAP 2 ans / CAP 1 an			
Maçon (*) (**)	CAP 2 ans	BP 2 ans		
Menuisier aluminium verre	CAP 2 ans / CAP 1 an	BP 2 ans		
Menuisier fabricant	CAP 2 ans / CAP 1 an	BP 2 ans		
Métallier	CAP 2 ans / CAP 1 an	BP 2 ans		
Métier du plâtre et de l'isolation	CAP 2 ans	BP 2 ans		
Peintre applicateur de revêtements (**)	CAP 2 ans	BP 2 ans		
Coffreur bancheur	TP 1 an			
Couvreur zingueur	TP 1 an			
Électricien équipement du bâtiment (***)	TP 1 an			
Façadier peintre itéiste	TP 1 an			
Installateur thermique et sanitaire	TP 1 an			
Maçon du bâti ancien (*)	TP 1 an			
Maçon VRD	TP 1 an			
Menuisier poseur agencement (fabrication)	TP 1 an			
Menuisier poseur installateur	TP 1 an			
Peintre en bâtiment	TP 1 an			
Plaquiste-plâtrier	TP 1 an			
Soudeur TIG et EE	TP 1 an			
Zinguerie	MC 1 an			
Chef d'équipe aménagement finitions		TP 1 an		
Chef d'équipe gros œuvre		TP 1 an		
Technicien du bâtiment communicant et connecté (***)		TP 12 mois		
Solier		Titre 24 mois		
Monteur en installations du génie climatique et sanitaire		BP 2 ans		
Technicien de Maintenance CVC (Chauffage, ventilation et Climatisation)		TP 1 an		
Conducteur de travaux aménagements et finitions			TP 2 ans	
Conducteur de travaux bâtiment et génie civil			TP 2 ans	
Enveloppe des bâtiments (conception et réalisation)			BTS 2 ans	
Génie civil - construction durable				BUT 3 ans
Technicien Supérieur du Bâtiment - Option Étude de prix			TP 2 ans	
Technicien Mètreur du Bâtiment		TP 1 an		

(*) Formations existantes sur Reignac - (**) Formations existantes sur Audenge
(***) Formations existantes sur Mérignac - BP : Brevet Professionnel - TP : Titre Professionnel

La rémunération des apprentis

(À titre indicatif - Convention collective du Bâtiment)

Année d'exécution du contrat	- de 18 ans	18/20 ans	21/25 ans	26 ans et +
1 ^{ère} année	40% : 706,77 €	50% : 883,46 €	55% : 971,81 €	100% : 1766,92 €
2 ^{ème} année	50% : 883,46 €	60% : 1060,15 €	65% : 1148,50 €	100% : 1766,92 €
3 ^{ème} année	60% : 1060,15 €	70% : 1236,84 €	80% : 1413,54 €	100% : 1766,92 €

Pourcentage du SMIC (1766,92 € au 01/01/24)
ou du salaire minimum conventionnel à l'emploi occupé s'il est plus favorable.

Aide unique aux employeurs

Nous consulter / https://alternance.emploi.gouv.fr/portail_alternance



Les formations BP ne sont accessibles qu'aux titulaires d'un diplôme de niveau 3 de la même filière (CAP, BEP)

Toutes nos formations sont également accessibles en Contrat de Professionnalisation (Contrat Pro).

Pour plus d'informations, contacter notre point conseil BTP
Tél. : 05 56 35 12 28
contact.btpcfa33@construction-na.fr

BDB TRAVAUX PUBLICS

TÉL : 05 56 35 14 50
E-mail : bdb@bdb-tp.fr

13 rue du Commandant Charcot - 33290 BLANQUEFORT

DIATAΞH
DIATAΞI

PLATRERIE - ISOLATION - PLAFOND
FABRICATION MENUISERIE BOIS ET AGENCEMENT
Tél 05.55.90.13.39 - diataxi@diataxi.fr - www.diataxi.fr

FRANÇOIS **AUBRY** MENUISERIE / CHARPENTE

06 98 40 19 95
05 46 32 36 70

- CONSTRUCTION EXTENSIONS & MAISONS OSSATURE BOIS
- TERRASSES BOIS OU COMPOSITE

Le Treuil-Mureau - 17380 PUYROLLAND

GESTIS MENUISERIES
TISSERAND

161 avenue Jean Jaurès
47200 MARMANDE
Tel : 05 53 89 28 79
gesmenuiseries@orange.fr

FERMETURE DE BÂTIMENT

MAUGET S.A.R.L.

3 Quater Les Nauves
BP 48 - 33230 COURTRAS
05 57 49 35 38
est.mauget@wanadoo.fr
www.est-mauget.com

SECB

Rénovation Patrimoine ancien
Photovoltaïque

Route de Pauillac - 33290 Ludon Médoc
e-mail : contact@secb.fr
Tél. +33 (0)5 57 88 06 06
www.secbs.fr

NOUS RECRUTONS !
250 CDI et 100 alternants
chaque année

CASSOUS

FONDATEURS temsol Tél. 05 56 34 90 28	INGÉNIEUR DU SOL SIAL Tél. 05 32 00 00 77	ANNONCES FERROVIAIRES SF2A Tél. 05 56 34 78 90	ROUTES - TERRASSEMENTS QR Tél. 05 56 06 10 31	ESPACES PORTS TECHNIVERT Tél. 05 57 77 57 60
VOIE PEPERIOT Tél. 05 56 13 30 40	RESEAU SOBEBO Tél. 05 56 13 25 90	ENTRETIEN RESEAU HYDROLOGE Tél. 05 56 13 77 99	HYGIENE - PROPRIETE OVALIS Tél. 05 56 18 66 04	ENTRETIEN - CANALISATIONS TECHNOFORA Tél. 05 56 64 06 10
GENIE CIVIL - BATIMENT aqio Tél. 05 57 77 76 20	CONSTRUCTION BOIS LTP Tél. 05 53 58 59 25	BARDAGE - COUVERTURE COBAREC Tél. 05 56 72 56 72	SCAGE BÉTON STIFOR Tél. 05 56 05 00 52	DÉMOLITION - DÉSAMANTAGE B.O.S Tél. 05 56 35 08 55
				MÉTALLERIE FINE WANECQUE Tél. 05 56 58 49 11

recrutement-cassous.com Espace Mérignac Phare - 27, rue A.VOLTA - BP 10288 - 33697 MÉRIGNAC Cedex
Tél. 05 57 92 20 00 - groupe-cassous.com

CAPA BTP RUGBY

1^{ère} formation par alternance Rugby Études

CAPA BTP RUGBY

Comment mêler la pratique du rugby et l'apprentissage d'un métier du BTP ?

Cette formation s'adresse à des jeunes qui disposent d'un bon niveau de joueur de rugby. CAPA BTP RUGBY fonctionne selon le principe de l'alternance aussi bien sur le plan professionnel avec l'entreprise que sportif avec le club.

Il permet aux apprentis :

- d'obtenir un diplôme et un savoir faire professionnel et technique dans les métiers du BTP,
- de poursuivre la pratique du rugby et améliorer sa performance sportive tout en continuant à jouer dans son club.

Le BTP et le rugby partagent les mêmes valeurs : respect de l'autre, solidarité, engagement, sens de l'effort, courage, combativité et persévérance.

FFR LIGUE RÉGIONALE NOUVELLE AQUITAINE



La 1^{ère} formation par alternance qui mêle l'apprentissage d'un métier du btp et la pratique du rugby

CAP Apprentissage BTP-RUGBY contribue à former des professionnels reconnus dans le secteur du bâtiment et des travaux publics et des joueurs de rugby de bon niveau, afin qu'ils s'épanouissent dans leur métier, leur pratique sportive et leur vie de citoyen.

DUARTE
MENUISERIE. Le détail en plus !

40 ANS (depuis 1974)
RGE QUALIBAT

MENUISERIE EXTÉRIEURE, INTÉRIEURE ET AGENCEMENT

contact@duartemenuiserie.fr • Tél : 09 67 18 79 43

BORDEAUX MÉTROPOLE - BASSIN D'ARCACHON - MÉDOC

ADHÉRENTS GEIQ
CONTRAT DE PROFESSIONNALISATION & CONTRAT D'APPRENTISSAGE

Geiq BTP BORDEAUX Océan

GROUPEMENT D'EMPLOYEURS POUR L'INSERTION ET LA QUALIFICATION

Outil associatif mutualisé de recrutement, de qualification et d'accompagnement pour **TOUTES LES ENTREPRISES DU BTP**

Immeuble Maridor - 30 boulevard du Haut Livrac - 33600 PESSAC
05 56 46 38 17 - direction@geiqbtpbdx.fr

air FROID
TRIMES / AMÉLIORATION / MAINTENANCE
GÉNIE CLIMATIQUE | PROCESSUS VINICOLE

Rendez-vous sur www.air-froid.fr
ou 05 56 16 27 27

13 rue J. Baptiste Perrin
ZAC Mermoz, 33320 EYSINES
contact@air-froid.fr - airfroidaysines

Amc Bois
Agencement Menuiserie Cuisine

FABRICATION ARTISANALE

amebois78@gmail.com
06 60 23 69 11

20 impasse Fleurette - 33530 BASSENS

Un autre regard sur les services

GSF
PROPRETÉ & SERVICES

sogedo
www.sogedo.fr

Distribution d'eau potable, réparation de fuites, pose de canalisations, branchement eau et assainissement

3 AGENCES EN GIRONDE

2 Rue Georges Brassens 33240 ST ANDRÉ DE CUBZAC
48 Rue Bourdeau 33490 SAINT MACAIRE
N°4 Le Caudry 33420 RAUZAN

04 72 77 85 00 - recrutement@sogedo.fr

DÉCHETS DE CHANTIER
Collecte, recyclage & valorisation

- Cession des déchets (dangereux et non dangereux)
- Rachat de matières (métaux, plastiques...)
- Location de bennes

PENA
05.56.34.32.30

LAGENÈRE MAÎTRISER LA MATIÈRE
PENA.fr

PAC SOL Energies

Plomberie
Contrat d'entretien Gaz
Chauffage
Panneaux solaires
Pompes à chaleur
Climatisation

11 rue du 503^{ème} régiment du train - 33127 Martignas sur Jalles
Tél : 05 56 32 86 93
contact@pacsolenergies.com - www.pacsol-energies.fr

LA FORMATION PROFESSIONNELLE



La Formation Professionnelle Continue

Un outil indispensable pour actualiser les compétences des salariés engagés dans la vie active et s'adapter aux nouvelles exigences du BTP.

Nous proposons une offre de formation sur les axes suivants :

- SST et PRAP
- R408 (Echafaudage) - R457
- Travail en hauteur
- Prévention Risque Electrique (PRE)
- Amiante Sous-Section 4
- Installateur photovoltaïque
- Tuteur Maître d'Apprentissage
- Quali PV - Elec 36 kva

Pour toute autre demande de l'entreprise, nous contacter

Ces formations peuvent s'organiser selon les modalités suivantes :

- Contrat de professionnalisation
- Plan de développement des compétences
- CPF (Compte Personnel de Formation)
- CPF de transition
- Pro A
- ...

BTP CFA Gironde est certifié Qualiopi

La certification Qualiopi garantit la qualité de la formation dispensée par les organismes de formation intervenant dans le secteur de la construction.



Contact Point Conseil BTP

Arnaud FEUVRIER
Tél. : 06 76 28 76 90

Emmanuel CAPDENAT
Tél. : 06 79 05 32 46

Sophie PROUTEAU
Tél. : 07 50 63 80 77

Sandrine FAILLE
Tél. : 06 75 87 04 36

DURET
TAILLE DE PIERRE - MAÇONNERIE
www.sasduret.com - 05 57 24 30 01

FP CONSTRUCTION
MAÇONNERIE
ENTREPRISE GROS ŒUVRE,
PISCINE, TERRASSEMENT
06 14 69 64 11
23 route Pont-à-Cot - 33160 SAINT AUBIN DE MEDOC

ENTREPRISE ABBADIE
05 56 23 06 45
MAÇONNERIE GENERALE
TERRASSEMENT
ASSAINISSEMENT
GROS ŒUVRE
DEMOLITION - VRD
entreprise.abbadie@gmail.com
www.maconnerie-terrassement-abbadie-sadirac.fr

Sarl CHARBLEYTOU Nicolas
06 84 74 54 44
ENTREPRISE DE TERRASSEMENT
ASSAINISSEMENT VRD DÉMOLITION
NETTOYAGE TERRAIN - GRAVILLONAGE
1 bis Pionnat Nord
33620 LAPOLVADE
nicolas.charbleytou@orange.fr

COUTY TP
BASSIN D'ARCACHON
4 rte d'Arnaudon
33380 MIOS
05 56 26 40 88
06 63 57 33 44
TERRASSEMENT / ENRÔBÉS / RÉSEAUX /
ASSAINISSEMENT / DÉMOLITION / ABATTAGE

ALLO CANAL DÉPANNAGES
• SERRURERIE • MENUISERIES
• VOILETS ROULANTS • VITRERIE

SERRURIER • MENUISIER • VITRIER • VOLET ROULANT
ALUMINIUM, PVC, BOIS

INSTALLATEURS AGRÉÉS POUR LES MARQUES :
BRICARD Votre expert au quotidien
PICARD SERRURES

100 RUE DE LA CROIX BLANCHE
33000 BORDEAUX
05 56 81 52 43
ALLO.CANAL.SECRETARIAT@GMAIL.COM

NOUS RECRUTONS RÉGULIÈREMENT DES APPRENTIS

Lapègue
ENTREPRISE DU BÂTIMENT
• Maçonnerie
• Aménagements extérieurs
134 av. de la Côte d'Arroy - 33380 BIGANOS - 05 54 02 67 12 - 06 11 04 49 90
sarl.lapegue@free.fr - www.lapegue-maconnerie.fr

FCM GRAPHIC
Vous souhaitez être présent dans la prochaine plaquette ?
Un n° pour en savoir +
05 57 77 08 58
www.fcm-graphic.fr

ORGANISATION GÉNÉRALE

L'organisation fonctionnelle

L'établissement est dirigé par M. David LABARBE. Le personnel est encadré par trois adjoints de direction, Mme Céline SANHAJI chargée de la formation, M. Vincent WACHÉ chargé du technique et M. Robert HOURTICOT, chargé du service socio éducatif. Le fonctionnement administratif, comptable et logistique du CFA est assuré par 13 salariés. La prise en charge des apprentis est assurée par 63 formateurs, 5 animateurs et 5 conseillers jeunes entreprises.

Le Service pédagogique

Coordonne l'activité des formateurs et met en œuvre la politique de formation de l'établissement en tenant compte des orientations pédagogiques du projet d'établissement.

Le Service Socio Educatif

- Participe à l'accueil, au suivi et à l'accompagnement (notamment social) des apprentis et stagiaires dans le cadre du projet d'actions éducatives présent dans le projet d'établissement.
- Propose et participe aux actions d'animation socio-éducatives.
- Contribue à la réussite des parcours de formation et à l'intégration sociale et professionnelle des jeunes.

Le Service administratif et logistique et maintenance

- Assure la gestion et l'organisation administrative de l'entreprise au quotidien.
- Participe à la gestion matérielle et logistique du CFA et de ses antennes.

Le Point Conseil BTP

- Informe et conseille les jeunes, les entreprises et les familles sur le contrat d'apprentissage, les métiers du BTP.
- Évalue et construit avec le jeune, son projet professionnel.
- Identifie avec l'Entreprise ses besoins en formation.
- Accompagne dans la signature de contrat d'apprentissage.
- Élabore des parcours de formation individualisés.
- Accompagne dans la recherche d'emploi.
- Accompagne durant le parcours de formation.

Le Centre Ressources et d'Aide à la Formation (CRAF)

- Organise les parcours pédagogiques personnalisés.
- Propose une remédiation aux jeunes en difficultés.
- Accompagne les jeunes en "approfondissement" de connaissances.
- Met à disposition des stagiaires et des formateurs, une bibliothèque de ressources : documentation pédagogique et technique, revues professionnelles, vidéo, outil informatique et Internet, CD-ROM, une salle informatique, une salle TIC (Technologies de l'Information et de la Communication).



Différentes manifestations

- Salon de l'Étudiant du 12 au 14 janvier 2024
- Salon Aquitec du 1^{er} au 3 février 2024)
- Salon de l'Apprentissage du 22 au 23 mars 2024
- Portes Ouvertes à BTP CFA Gironde site de Blanquefort 23 mars 2024 et le 1^{er} juin 2024
- Alternance Dating Travaux Publics 10 avril 2024
- Alternance Dating TP Solier/ière 15 mai 2024



**Maçonnerie
Cuverie**

1 Mouliney
33540 CASTELVIEL
Tél. 05 56 61 98 79



**ENTREPRISE GÉNÉRALE
DU BÂTIMENT**
Construction, rénovation,
restauration ou restructuration

Z1 Néed
83 AV. des Martyrs de la Résistance
47200 MARMANDE
T : 05 55 64 02 73
arici@arici.fr - www.arici.fr

Nous recrutons - rejoignez-nous



Nos filiales, implantées dans le **quart Sud-Ouest de la France**, interviennent sur tous types d'opérations :

- Travaux de voirie
- Travaux sur réseaux secs & humides
- Travaux sans tranchées

Chantiers d'Aquitaine Exedra CMR Exedra Exedra

Le Groupe EXEDRA est un groupe familial de travaux publics (près de 450 salariés / 90 M€ de CA)

Groupe Exedra
37 avenue Maurice Lévy
33700 Mérignac

contact@groupe-exedra.fr
05 56 13 86 11
www.groupe-exedra.fr



**RÉSEAUX ENTERRÉS HUMIDES
ASSAINISSEMENT SOUS VIDE
ÉQUIPEMENTS HYDRAULIQUES
RÉSEAUX SECS - TRAVAUX SANS TRANCHÉES**

AVENUE DE PAGNOT - BP 51
33168 SAINT MEDARD-EN-JALLES CEDEX
TÉL. +33 (0) 5 56 70 10 80 / WWW.SOC.FR




BATIPLUS
MAÇONNERIE
GÉNIE CIVIL
RÉNOVATION
CONSTRUCTION
CLÔTURES
MAISONS DE STYLE

www.batipius47.fr



CHARPENTE BOIS **COUVERTURE - ZINGUERIE** **ISOLATION**

DUPUY
COUVERTURE ET CONSTRUCTION BOIS
305 Chemin de la Tuilerie
33620 CAVIGNAC
T : 05 57 43 88 93

MARTAUX
COUVERTURE ET CONSTRUCTION BOIS
15 Route de la Brede
33650 SAUCATS
T : 05 56 20 22 74

THIEBAUT
COUVERTURE ET CONSTRUCTION BOIS
28B ZA de Beauchêne
33250 CISSAC-MEDOC
T : 05 56 59 46 04

groupe-bam.fr

LA RENTRÉE AU CFA

Le dossier d'inscription au CFA

Le dossier d'inscription est transmis par mail, après réception du contrat d'apprentissage transmis par l'employeur. Le dossier d'inscription doit être retourné, complété et signé, au CFA le plus rapidement possible. Tout dossier incomplet sera systématiquement retourné à la famille. L'entreprise reçoit une copie du dossier.

Dotation 1^{er} équipements

Les OPCO via BTP CFA Gironde finance un 1^{er} équipement pour chacun des apprentis, en 1^{ère} Année de contrat ou en contrat d'un an (Niveau 3 à 5) : tee-shirts, sweat, veste sans manche, outil métier, EPI (lunettes, gants, protections auditives, ...).

Le dossier d'inscription à l'internat

Pour l'inscription à l'internat, vous devez remplir une fiche d'inscription spécifique à l'internat. Les inscriptions seront prises par ordre d'arrivée au CFA. Une liste d'attente sera établie pour les autres. La priorité sera donnée en fonction de l'éloignement géographique par rapport au Centre. Un interne doit prendre tous ses repas au CFA (petits déjeuners, repas du midi et repas du soir) et doit respecter le règlement intérieur de l'établissement et de l'internat.



Quelques contacts

Service Administratif

Nadine JARDY

Tél. : 06 64 40 95 92

Marie COSQUER DEBORD

Tél. : 06 64 70 89 16

Angela RIPOLL DEMARTI

Tél. : 06 64 70 96 41

Aurélie MAGNEZ et Clément JEGOU

Tél. : 05 56 35 12 28

Socio-Éducatif

Tél. : 05 56 35 45 82

Schéma Régional

Alysan CHIPAUX TISSERAND

Tél. : 06 64 70 89 32

Journées d'accueil

Cette phase d'accueil dure une semaine et s'adresse à tout jeune lors de son entrée à BTP CFA Gironde. Parents et maîtres d'apprentissage sont invités à l'accompagner pour ses premiers pas dans l'établissement. La 1^{ère} journée de rencontre a pour objectifs :

- D'informer les familles et les maîtres d'apprentissage sur le fonctionnement de l'établissement.
- De faire découvrir le centre de formation.
- D'échanger autour de la formation en alternance et du projet professionnel de l'apprenti.
- De présenter le livret d'apprentissage.
- De faire se rencontrer les proches du jeune et l'équipe pédagogique.
- De fixer les engagements respectifs du CFA, de l'Apprenti et de l'Entreprise par la signature de la charte de l'alternance.

Le Schéma Régional pour la Formation des Personnes Handicapées

BTP CFA Gironde adhère depuis sa création au Schéma Régional pour la formation professionnelle des personnes handicapées. Ce dispositif mis en œuvre par l'AGEFIPH, l'Etat et le Conseil Régional vise à intégrer en milieu ordinaire de formation, des jeunes issus de l'éducation spéciale jusqu'aux aménagements des épreuves d'examen. Une personne nommée référente au sein du CFA est chargée de l'accueil et du suivi de ces apprentis pendant leur formation. De plus, BTP CFA Gironde prend part à la charte Régionale et s'engage dans une démarche d'amélioration continue de ses pratiques d'accueil des personnes en situation de handicap.



L'apprentissage est une formation initiale alternée. Il va permettre à des jeunes d'acquérir une formation générale, théorique et pratique en vue de l'obtention d'une qualification professionnelle sanctionnée par un diplôme.

La formation s'organise sur une véritable alternance planifiée. L'apprenti se forme et travaille en entreprise 2 semaines sur 3, accompagné et encadré dans ses activités par un Maître d'apprentissage. Ce dernier assure la responsabilité de la formation de l'apprenti et contribue à l'acquisition des compétences correspondant à la qualification et au diplôme préparé. En articulant les activités effectuées en entreprise en liaison avec le maître d'apprentissage, le CFA va apporter à l'apprenti, 1 semaine sur 3, des compléments de formation contribuant à l'acquisition de la qualification professionnelle, la préparation du diplôme mais aussi l'insertion durable dans le secteur du BTP.

L'organisation hebdomadaire

Les disciplines enseignées (selon les diplômes préparés)

- Dessin Étude des Constructions
- Technologie
- Atelier
- Français-Histoire / Géographie
- Mathématiques / Sciences
- EPS
- SST/PRAP
- R408 (échafaudage)*
- CACES*
- Habilitation électrique*

* selon les métiers

Horaires des apprentis à la semaine

- Le lundi : 8h45 - 17h00
- Du mardi au vendredi : 8h15 - 16h30

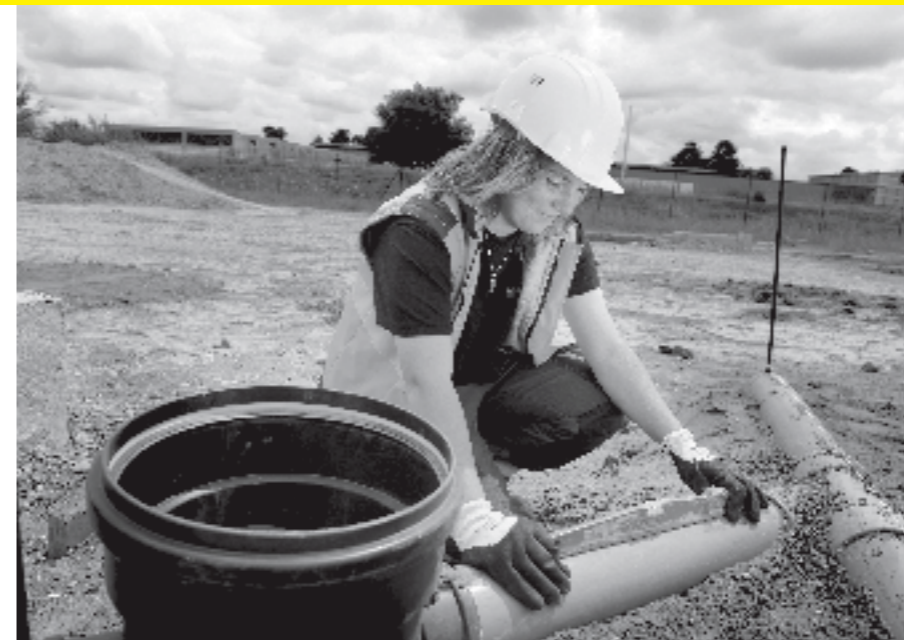
L'alternance

La formation au CFA se déroule :

- sur 12 semaines de formation au CFA par an selon une alternance d'une semaine sur 3 au CFA (Niveau 4 et 3) - **420h/an**
- 20 semaines de formation au CFA selon une alternance de 4 semaines au CFA + 4 semaines en entreprise pour les BTS et DUT

Le LUNDI	
MATIN	APRÈS-MIDI
8h45 à 10h40	13h30 à 15h10
Pause	Pause
10h50 à 12h30	15h20 à 17h00

Du MARDI au VENDREDI	
MATIN	APRÈS-MIDI
8h15 à 9h50	13h00 à 14h40
Pause	Pause
10h05 à 11h50	14h50 à 16h30



Les outils de suivi de la formation

Depuis la rentrée de septembre 2018, BTP CFA Gironde utilise NPA (Net Parcours Alternance), comme livret d'apprentissage numérique.

NPA permet d'optimiser la stratégie de formation en offrant la possibilité aux acteurs (entreprises, apprentis et formateurs) de programmer et suivre les activités de l'apprenti dans son quotidien professionnel et au CFA. Chacun peut donc à loisir consulter emploi du temps, commentaires des formateurs, remarques des entreprises, chantiers réalisés avec photos en entreprise sur le support de son choix à l'aide d'une application (tablette, smartphone, PC).

Pour mieux informer les apprentis, les emplois du temps sont consultables à distance à partir de la plateforme Net YPAREO. Cette plateforme NetYPAREO est consultable par les Entreprises et les familles.

L'examen ponctuel et le CCF (Contrôle en Cours de Formation)

Le CFA effectue l'inscription à l'examen. Pour cela, les documents à fournir sont demandés aux apprentis dès leur inscription.

Le Contrôle en Cours de Formation

Les apprentis en CAP sont évalués conjointement par les formateurs du CFA et leur Maître d'Apprentissage dans le cadre des activités normales de l'entreprise et pendant les périodes de formation au CFA.

Ce système prend mieux en compte la régularité du travail de l'apprenti pendant les deux années que dure la formation pour l'obtention de leur CAP.

L'examen ponctuel

- Se déroule en Mai-Juin pour les diplômes Education Nationale
- Peut se programmer tout au long de l'année pour les **TITRES** et **TITRES PRO**

Contactez

Service Pédagogique :
Mme Nadine JARDY
Tél. : 06 64 70 65 92





EUROBATI
Aquitaine

**VOIRIES RÉSEAUX DIVERS
TRAVAUX MAÇONNERIE**

13 bis avenue du Général de Gaulle - 33360 GUINSAC
Tél. 05 35 54 03 62
Port. 06 73 83 17 56
E.mail - eurobatiaquitaine@wanadoo.fr

FABRICANT INSTALLATEUR DE MENUISERIES



ibatistyl HABITAT

70, avenue de Magudas
33185 LE HAILLAN
Tél. 05 56 08 08 00

TECHNIGAZ

CHAUFFAGE / EAU CHAUDE
CLIMATISATION / TOUTES ENERGIES

111 Boulevard de la République
33510 ANDERNOS
05 56 82 06 82

axenergie

CONTRAT / ENTRETIEN
DEPANNAGE / INSTALLATION
andernos.axenergie.eu

SOMOPA

LE SAVOIR FAIRE A VOTRE SERVICE

PAVAGE - AMENAGEMENT URBAIN - V.R.D.
Maçonnerie - Assainissement - Clôture

35 avenue Victor Hugo - 33560 CARBON BLANC
☎ : 05.56.21.02.30



Le Groupe Etchart recrute !

Rejoignez nos équipes dans l'une de nos 6 filières - Construction - Energies - Distribution de Matériaux et Préfabrication - Travaux Publics - Industrie de matériaux et revalorisation - Services aux collectivités !

En stage, alternance ou CDI, nous recrutons des hommes et des femmes du BTP.

Nos métiers à la une !

- Monteur Charpente métallique
- Maçon VRD
- Coffreur Bancheur
- Chef d'équipe Gros-Oeuvre
- Conducteur d'engins TP
- Soudeur
- Canalisateur
- Charpentier
- Dessinateur
- Électricien
- Plombier



www.groupe-etchart.fr/recrutement
05 59 52 56 80 - recrutement@groupe-etchart.fr

etchart




Postule ici !

VIVRE AU CFA



Ouverture sur le Monde

Participation aux concours et compétitions

BTP CFA Gironde s'est engagé dans divers concours et compétitions. Les apprentis du CFA se sont distingués à plus d'un titre, que ce soit lors des **concours du Meilleur Apprenti de France (MAF)**, des olympiades des métiers ou des manifestations sportives.

Les règles de vie

Mettre en œuvre les meilleures conditions de formation suppose que toutes **les règles de vie soient acceptées par tous**.

Un règlement intérieur de l'établissement est remis au jeune, à la famille et à l'employeur et rappelle les droits et devoirs de l'apprenti au CFA. Il doit être signé après lecture par l'apprenti.

Tout apprenti ne respectant pas le Règlement Intérieur fera l'objet d'un avertissement écrit adressé à la famille et à l'employeur ou pourra être exclu de l'établissement pour une durée précisée par lettre recommandée. Toute nouvelle récurrence fera l'objet d'un conseil de discipline.

Les absences et retards

Tout apprenti retardataire ou absent doit se présenter au bureau du service socio-éducatif pour justification. Afin de ne pas perturber le déroulement de la séquence de cours, l'apprenti en retard pourra ne pas être autorisé à rentrer en cours. Un contrôle des absences est effectué quatre fois par jour (à chaque séquence de formation).

L'employeur et la famille sont informés de l'absence dès le 1^{er} jour, par courriel et/ou SMS. Un récapitulatif des absences de la semaine est envoyé le vendredi en cas de motif non connu. Toute absence signalée par téléphone doit être confirmée par écrit. Aucun apprenti ne sera admis en cours sans avoir fourni un motif écrit d'absence signé par les parents et l'employeur. Seules, les absences suivantes sont excusées :

- Les arrêts de travail (maladie, maternité ou accidents du travail)
- L'examen médical d'embauche prévu à l'article R4624.10 du Code du Travail
- Les absences pour événements familiaux (L3142-73 Code du Travail) : mariage, naissance...
- La journée d'appel de préparation à la défense
- Les convocations officielles (examens, permis de conduire, convocations judiciaires)
- Les grèves de transport ayant fait l'objet d'un préavis
- Les exclusions décidées par le CFA.

Maladie - Accidents

Un apprenti malade ne peut prendre l'initiative de quitter l'établissement. En cas de nécessité (maladie ou accident), les parents ou représentants légaux, sont immédiatement contactés. En cas d'urgence, les services de santé sont appelés. Tout apprenti est couvert par son employeur, exceptés les pré-apprentis qui doivent posséder une assurance scolaire. Tout arrêt pour cause de maladie doit être justifié par l'envoi de la photocopie de l'arrêt de travail. Compte tenu de l'engagement de la responsabilité de l'entreprise, aucune autorisation de sortie ne peut être accordée durant les cours. En cas d'impossibilité pour le CFA d'assurer les cours, seule une autorisation écrite de l'entreprise est prise en compte.



Construction - Agrandissement - Rénovation
Maçonnerie - Plâtrerie - Isolation - Ravalement - Carrelage

05 56 45 41 08

contact@entreprise-ruiz.fr

49 avenue de Léognan - 33140 Cadaujac



La qualité
tout en couleur

Peinture
& papier peint
Revêtement sol souple
Traitement des façades
Isolation thermique
par l'extérieur

05 56 85 46 46

101, rue Bouthier
33080 Bordeaux
sopego@sopego.com

www.sopego.com



PROCESS EAU

HYDRAULIQUE

ENVIRONNEMENT

05 56 46 68 00

www.vinci-construction.com

SOGEA SUD-OUEST HYDRAULIQUE

3 rue Gaspard Monge - 33600 PESSAC

Tout dans
les bras
... et tout
dans la tête

#JaiChoisiLeBatiment

Flavien 21 ans
Charpentier

Filière d'avenir, fiers d'y appartenir

Pour aller plus loin : www.lebatiment.fr
www.d33.ffbatiment.fr/contact@d33.ffbatiment.fr
Suivez nous sur Twitter @FFB_GIRONDE
05 56 43 61 23



VOIRIE • TERRASSEMENT • ASSAINISSEMENT / REGAINIL DIVERS
AMÉNAGEMENT D'ITINÉRAIRES CYCLABLES ET PIÉTONNIERS

Tél. 05 56 34 39 78 - Fax. 05 56 34 10 79
24 rue Marion-de-Jacob - B.P. 80352
33694 MÉRIGNAC CEDEX - www.sopegatp.fr

BOUDEAU-VIECELI SA
ENTREPRISE GÉNÉRALE
PLÂTRERIE - FAUX PLAFONDS
PEINTURE & I.T.E.
(Isolation Thermique par l'Extérieur)

05 46 04 63 35
boudreau-viecelli@wanadoo.fr

Les Cerisiers
17210 CHEVANCEAUX

VIVRE AU CFA



L'hébergement et l'animation

Internat

D'une capacité de 123 lits, cette structure a ouvert ses portes à la rentrée 2005. Nos apprentis internes, disposent de 35 chambres, à 3 ou 4 lits, avec salle d'eau et de 18 chambres individuelles, avec salle de bain et toilettes. Les apprentis internes sont soumis au respect des règles de vie de l'internat.

L'internat met à disposition des apprentis, une cafétéria, une salle de billards, une salle de télévision et trois salles d'activités. Ces équipements sont ouverts à tous les apprentis fréquentant le CFA. L'internat est équipé du WIFI.

TARIFS INTERNAT Chambre collective

Forfait jour incluant * 1 nuitée, 1 dîner, 1 petit déjeuner, 1 déjeuner	19,95 €
Forfait semaine incluant obligatoirement * 4 nuitées, 4 dîners, 4 petits déjeuners, 5 déjeuners	85,60 €

* Les tarifs restauration et internat tiennent compte de la participation de l'OPCO.
Soit 3 € par déjeuner et 6 € par nuitée.

Animation

Le Service socio-éducatif propose des activités en soirée, ouvertes à tous et organise des sorties à caractère culturel ou sportif, gérées et pilotées par une équipe socio-éducative. Le développement d'actions culturelles est une priorité. Des soirées théâtre hebdomadaires sont proposées aux apprentis autour de pièces de boulevard. Un atelier artistique leur permet de découvrir la pratique de l'art sous différentes formes.

La restauration

Le CFA dispose d'un restaurant géré par une société de restauration. D'une capacité d'accueil de 120 places, il accueille les apprentis internes du petit-déjeuner au repas du soir et les demi-pensionnaires le midi. Le restaurant propose une cuisine régionale équilibrée et variée, mais aussi un service de snacking.

TARIFS RESTAURATION

1 entrée, 1 plat garni, 1 fromage, 1 dessert, 1 pain	5,80 €
---	--------

La carte d'étudiant en apprentissage

À la rentrée scolaire chaque apprenti reçoit une carte d'étudiant en apprentissage. Cette carte permet de bénéficier de plusieurs avantages : réductions sur les transports de ville, réductions sur les billets de cinéma, réductions sur les entrées de certains musées, piscines...

“
Contact Service
Socio-éducatif

Tél. : 05 56 35 45 82



Ce2a
Installateur en Génie Climatique
Plomberie Sanitaire
1 avenue de Magudas, Bâtiment 14 - 33185 LE HAILLAN
contact@ce2a-aquitaine.fr



BRAUD ENERGY
Génie Climatique
Bertrand BRAUD
06 01 20 65 65
braud-energy.fr
Bertrand@braud-energy.fr
34 rue de l'Hermitte Local A - 33520 Bruges



VINCI ENERGIES

NOS EXPERTISES :

- Électricité industrielle et tertiaire
- Génie climatique et plomberie
- Bureau d'études et ingénierie
- Technologies de l'information et de la communication

NOUS RECRUTONS EN ALTERNANCE ET EN CDI

du CAP à BAC +5

Rejoignez-nous en postulant sur : www.jobs.vinci.com



DEMATHIEU BARD CONSTRUCTION
BÂTIMENT SUD-OUEST



DEMATHIEU BARD est un acteur majeur de la Construction et de l'Immobilier qui contribue à des projets emblématiques et structurants pour les territoires.

Notre Groupe valorise l'autonomie de ses collaborateurs et le développement de leurs expertises pour ensemble, relever les nombreux défis de nos métiers.

Rejoignez-nous !

www.demathieu-bard.fr
recrutement.dbso@demathieu-bard.fr

VIVRE AU CFA

Les Aides PRO-BTP

PRO BTP est le groupe de protection sociale géré par les représentants des entreprises et des salariés du BTP.

Les prestations proposées aux apprentis sont les suivantes :

- Une allocation pour financer le permis B
- Un prêt à 1% TEG pour l'achat d'un premier véhicule
- Une aide personnalisée en cas de difficulté passagère.
- Une complémentaire santé individuelle adaptée au budget
- Une première assurance personnelle au logement à petit prix
- Des contrats d'épargne confiance
- Des parrains PRO-BTP pour accompagner les apprentis dans leur parcours professionnel ou pour démarrer dans la vie active

Aide au permis de conduire

500 € sans conditions de ressources.



Antenne Audenge

Restauration

Les apprentis désireux de s'inscrire sur l'antenne d'Audenge seront externes.

Antenne de Reignac

Restauration

Les apprentis désireux de s'inscrire sur l'antenne de Reignac seront externes ou demi-pensionnaires.

Déplacements

Un bus scolaire desservant les communes du Blayais de Saint-André de Cubzac (départ 06h30) à Reignac (arrivée 08h15) (matin/soir) est mis à la disposition des apprentis, du lundi matin au vendredi soir 16h30.

Antenne de Mérignac

Restauration

Les apprentis désireux de s'inscrire sur l'antenne de Mérignac seront externes.

Déplacements

Tram Ligne A arrêt Le Haillan Rostand
Bus ligne 30-39 arrêt Le Haillan Rostand

Le personnel de BTP CFA Gironde

DIRECTION	CENTRE RESSOURCE ET D'AIDE À LA FORMATION	ADMINISTRATIF
LABARBE David Directeur HOURTICOT Robert Adjoint Socio-Educatif	LACOMBE Arnaud	BENASSY Dorothée COSQUER-DEBORD Marie DABADIE Laëtitia JARDY Nadine JEGOU Clément MAGNEZ Aurélie RIPOLL DE MARTI Angéla
SANHAJI Céline Adjointe à la Pédagogie WACHE Vincent Adjoint Technique	SERVICE SOCIO EDUCATIF	LOGISTIQUE/MAINTENANCE
POINT CONSEIL BTP	BODCHON William BROUSTAU Delphine DUPRAT David HERREYRE Mélissa MORENO Sabrina	BARBOSA Fernando NIMSCHOLZ Nicolas NUNES Patrick
CAPDENAT Emmanuel FAILLE Sandrine FEUVRIER Arnaud PROUTEAU Sophie		

FORMATEURS			
BEAUJEAN Béatrice Chargée de mission en ingénierie de formation et pédagogique	DRISSI Mehdi Métallier DUBOIS Philippe Carreleur DUMAY Jade Peintre DUVIGNAC Franck Electricien ETCHEVERRIA Christophe Plâtrier Plaquiste FOERSTNER Nicolas Maçon FONTANA Stéphane Maçon FORGES Olivier Maçon Mérignac/Electricité FRANCHOIS Camille Coordonnateur GARRIGA MAJO Denis Français d'Etudes Management Bureau	MÉTALLIER CARRELEUR PEINTRE ELECTRICIEN PLÂTRIER PLAQUISTE MAÇON MAÇON COORDONNATEUR FRANÇAIS MANAGEMENT BUREAU	MONTEIRO Christelle PSE MOREL Flora Français/Anglais MOUTON Louis David Etude des Constructions Français NADEAU Natacha Français OVIEVE DUPRAT Marion Maths/Sciences PASCREAU Daniel Audenge/Maçonnerie Coordonnateur PENNERON Caroline Peintre PRENDIN Pascal Plâtrier Plaquiste RIVET Melissa Anglais ROUGIER Michel Travaux Publics ROUSSEAU Sébastien Menuisier SAADAOUJ Amine Etude des Constructions
BARIS Bruno Travaux Publics BAUDOT Romain Menuisier BERTHIER Lory Menuisier BERTO Romain Métallier BOUTON Frédéric Maçon BRANA Laurent EPS CASTAING Jean-Yves Reignac/Maçonnerie Coordonnateur CAUCHI Christophe Menuisier Aluminium Verre	GERMAIN Laury Français GOGAN Ernest Maths/Sciences GREIL Pascal Maths/Sciences HEUSSEIN Eric Maths/Sciences KRITHARI LE JOLY Maxime Français LACOSTE Elisabeth PSE LAFON Alexandre Anglais LAMBERT Claude Plombier Chauffagiste LARROUDE Mathieu Référent Informatique	FRANÇAIS MATHS/SCIENCES MATHS/SCIENCES FRANÇAIS PSE ANGLAIS PLOMBIER CHAUFFAGISTE RÉFÉRENT INFORMATIQUE	SALOU Véronique Français STUCKER Didier Peintre TESTON Ludovic Maths/Sciences TEYSSIER Angeline Maths/Sciences TORREGARAY Florent EPS VALLAUD Virginie Peintre VALLET Eric Plombier Chauffagiste
CHAUMONT Christian Menuisier Aluminium Verre CHERAUD Michael Maths/Sciences CHIPAUX Alyssan Maths/Référent handicap	LE BOLLOCH Sylvain SST LECLERC Loyd Anglais MEJERI Ramzi Maths/Sciences MERCUZOT Guillaume Charpentier MOLINIER Franck Couvreur - Zingueur MORENO Stéphane Plombier Chauffagiste	FRANÇAIS ANGLAIS MATHS/SCIENCES CHARPENTIER COUVREUR - ZINGUEUR PLOMBIER CHAUFFAGISTE	VAZQUEZ Sandra Maths/Sciences VIDEAU Gaël EPS VIVIER MERLE Florent Français ZENATI Hassan Plombier Chauffagiste
COUCHARIERRE Thibault Couvreur - Zingueur DAVANCENS Marc Etude des Constructions DEBORD Laurent R408 DECROON Karl Plombier Chauffagiste DENOUE Xavier Charpentier DEMARLE Arnaud Plombier Chauffagiste DE MIRANDA Michael Français DESLANDES Benjamin EPS			

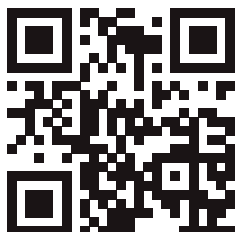
Les Services

Vous pouvez joindre le CFA du lundi au vendredi par téléphone ou par mail.

Tél. : 05 56 35 12 28
btpcf33@construction-na.fr

«BTP Réseau NA» est le réseau d'anciens-nes apprentis-es de BTP CFA Gironde et des partenaires de La Construction. Il permet de créer du lien et d'accéder à une plateforme de services sécurisée.

Pourquoi adhérer?



RETROUVER D'ANCIENS « COLLÈGUES » DE PROMOTION
DEVENIR PARTENAIRE DU CFA



PARTICIPER À DES ÉVÈNEMENTS
RECEVOIR LA NEWSLETTER

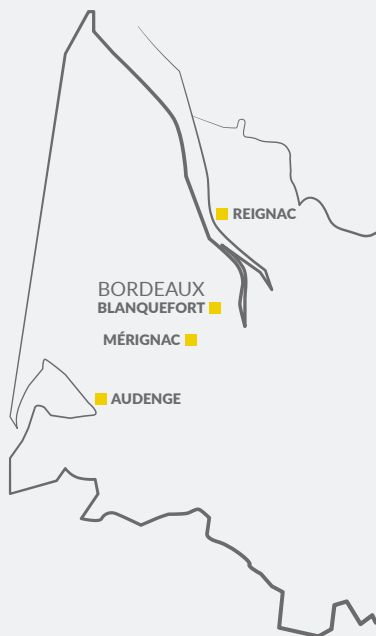


ACCÉDER OU PUBLIER DES OFFRES D'EMPLOI
DEVENIR FORMATEUR OU JURY D'EXAMEN



PARRAINER UNE PROMOTION D'APPRENTIS-ES
ÊTRE AMBASSADEUR DU CFA

Et bien d'autres fonctionnalités !



3 antennes en Gironde



AUDENGE

Rue du Taguet
Parc d'Activités d'Audenge
33980 AUDENGE
Tél. : 05 56 35 12 28



MÉRIGNAC

Campus Électricité
124 avenue de Magudas
33700 MÉRIGNAC
Tél. : 05 56 35 12 28



REIGNAC

CFM - 3 Grand Verger
33860 REIGNAC
Tél. : 05 57 42 66 22



HÉBERGEMENT



RESTAURATION



CENTRE RESSOURCE



CAPA BTP RUGBY



POINT CONSEIL BTP



RÉFÉRENT HANDICAP



26 Avenue du Port du Roy
B.P. 15 - 33291
BLANQUEFORT CEDEX
Tél. : 05 56 35 12 28
btpcfa33@construction-na.fr
www.btpcfa-na.fr



TRAM & BUS / BLANQUEFORT

Tram Ligne C arrêt gare de Blanquefort
Train depuis la Gare St Jean ligne « Le Verdon » jusqu'à la gare de Blanquefort, marche d'environ 10 minutes.
Bus ligne 37 Arrêt Lycée du Bâtiment

EN VOITURE

Prendre la sortie N°6 puis suivre Blanquefort Centre

EN AVION

Aéroport Mérignac + Taxi

EN TRAM & BUS / MÉRIGNAC

Tram Ligne A arrêt "Le Haillan Rostand"
Bus ligne 30-39 arrêt "Le Haillan Rostand"